

# **Перспективы освоения нефти, газа и конденсата ЗСНГП**

**Морозов В.Ю., ктн**

**ЗапСибНИИГГ**  
ОСНОВАН В 1975 ГОДУ





На 1.01.2021г. (рассмотрение ГРР)

**Площадь Западно-Сибирской  
нефтегазоносной  
провинции – 2570489 км<sup>2</sup>**

**Начальные запасы УВС ЗСНГП:**

**нефть - 33,9 млрд т**

**газ – 69,5 трлн м<sup>3</sup>**

**конденсат - 3,0 млрд т**

**Субъекты РФ входящие в ЗСНГП:**

Ханты-Мансийский АО

Ямало-Ненецкий АО

Тюменская область

Томская область

Красноярский край

Омская область

Новосибирская область

Свердловская область

**На территории провинции выделено  
13 нефтегазоносных областей (НГО)  
49 нефтегазоносных районов (НГР)**

**также**

**5 перспективных НГО**

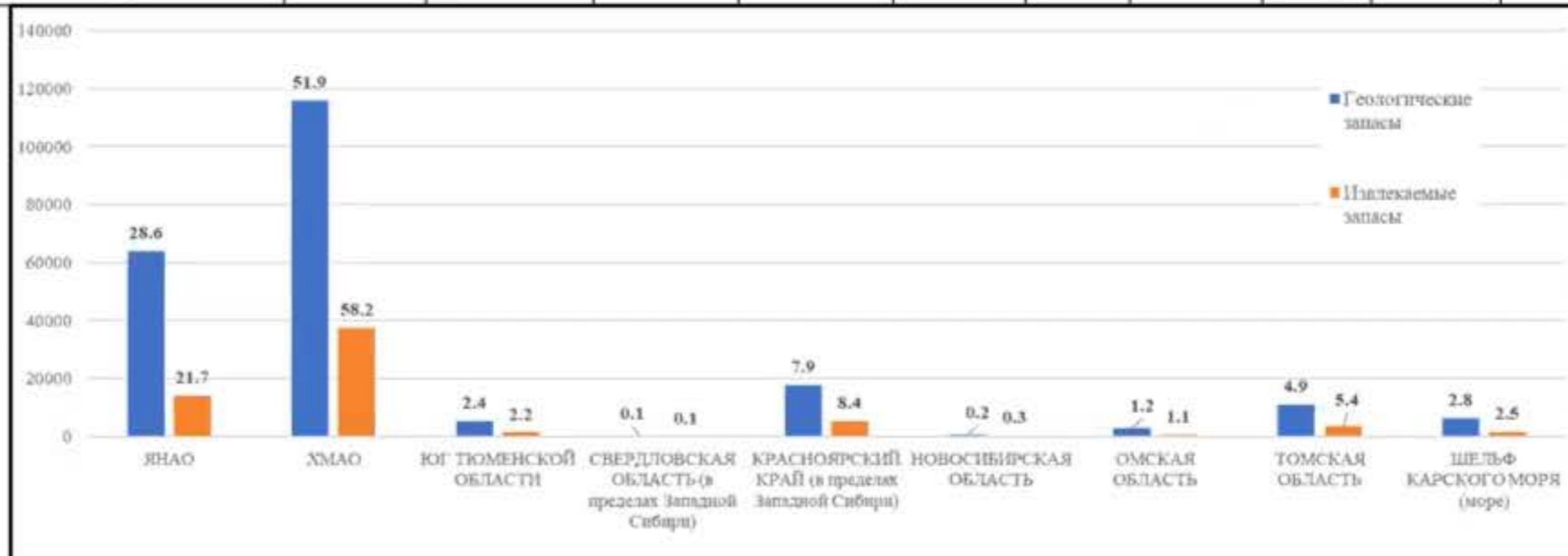
**2 самостоятельных перспективных НГР**

(районирование согласно отчета ФГУП «ВНИГНИ» 2010г.)



## Структура начальных суммарных ресурсов (НСР) нефти

Субъект Федерации	Накопл. добыча	Запасы категорий			Ресурсы категорий					НСР
		A+B <sub>1</sub> +C <sub>1</sub>	B <sub>2</sub> C <sub>2</sub>	Начальные запасы	D <sub>0</sub>	D <sub>н</sub>	D <sub>1</sub> +D <sub>н</sub>	D <sub>2</sub>	D <sub>0</sub> +D	
1	2	3	4	5	6	7	8	9	10	11
ЗСНГП	<b>12716.808</b>	<b>55998.938</b> <b>11699.057</b>	<b>30908.621</b> <b>7153.830</b>	<b>99624.367</b> <b>31569.695</b>	<b>19852.123</b> <b>4931.153</b>	<b>1717.781</b> <b>458.856</b>	<b>66371.862</b> <b>18997.814</b>	<b>37745.895</b> <b>8800.676</b>	<b>123969.880</b> <b>32729.643</b>	<b>223594.247</b> <b>64299.338</b>
ЯНАО	926.497	10701.713 2526.307	9950.344 2145.454	21578.554 5598.258	9356.055 2151.894	138.555 28.265	19324.725 4200.983	13606.149 2027.266	42286.929 8380.143	63865.483 13978.401
ХМАО	11188.154	41185.109 8023.534	16863.960 4031.729	69237.223 23243.417	3670.637 948.772	1090.509 290.981	30351.784 9625.674	12769.236 3605.126	46791.657 14179.572	116028.880 37422.989
ЮГ ТЮМЕНСКОЙ ОБЛАСТИ	78.286	842.677 205.637	1158.418 261.523	2079.381 545.446	1581.256 407.822	31.350 6.300	1250.069 341.865	486.138 132.947	3317.463 882.634	5396.844 1428.080
СВЕРДЛОВСКАЯ ОБЛАСТЬ (в пределах Западной Сибири)	0.000	2.351 0.470	20.684 4.136	23.035 4.606	0.000 0.000	31.400 6.300	116.500 33.800	20.100 3.100	136.600 36.900	159.635 41.506
КРАСНОЯРСКИЙ КРАЙ (в пределах Западной Сибири)	134.331	1616.522 550.896	1452.992 409.753	3203.845 1094.980	810.241 230.520	0.000 0.000	7071.393 2272.353	6570.140 1812.993	14451.774 4315.866	17655.619 5410.846
НОВОСИБИРСКАЯ ОБЛАСТЬ	16.219	61.240 18.307	23.706 9.490	101.165 44.016	336.861 104.877	0.000 0.000	53.700 21.500	45.200 12.700	435.761 139.077	536.926 183.093
ОМСКАЯ ОБЛАСТЬ	9.232	66.190 18.139	10.393 2.423	85.815 29.794	315.922 84.773	0.000 0.000	788.700 215.900	1604.100 403.100	2708.722 703.773	2794.537 733.567
ТОМСКАЯ ОБЛАСТЬ	364.068	1515.618 354.563	521.597 151.667	2401.283 870.298	1215.713 357.330	0.000 0.000	5467.900 1695.200	1781.000 548.400	8464.613 2600.930	10865.896 3471.228
ШЕЛЬФ КАРСКОГО МОРЯ (море)	0.021	7.518 1.204	906.527 137.655	914.066 138.880	2565.438 645.165	425.967 127.010	1947.091 590.539	863.832 255.044	5376.361 1490.748	6290.427 1629.628

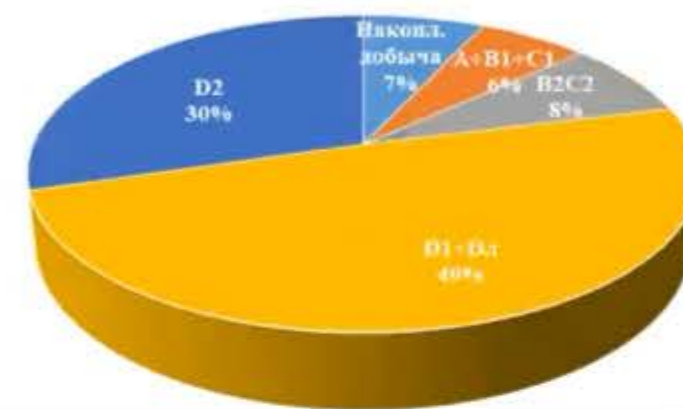




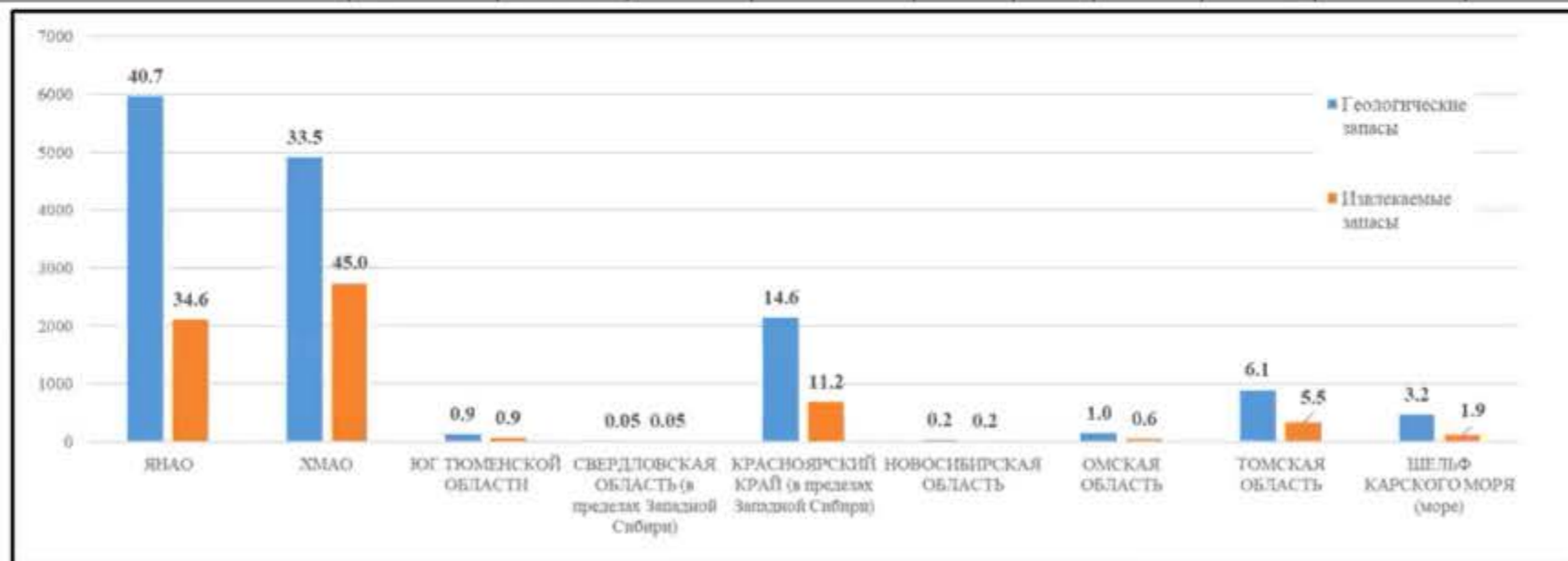
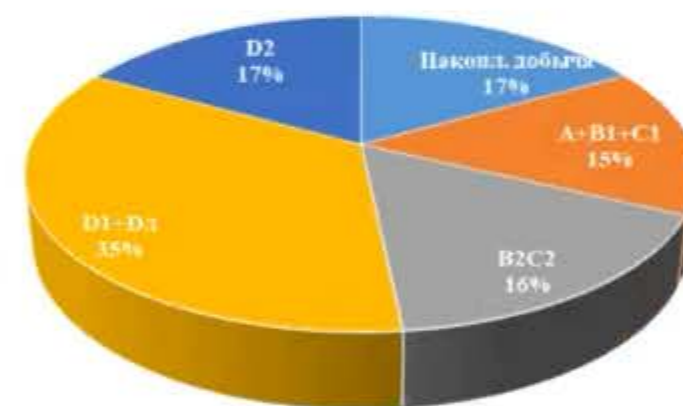
## Структура начальных суммарных ресурсов (НСР) растворённого газа

Субъект Федерации	Накопл. добыча	Запасы категорий			Ресурсы категорий					НСР
		A+B <sub>1</sub> +C <sub>1</sub>	B <sub>2</sub> C <sub>2</sub>	Начальные запасы	D <sub>0</sub>	D <sub>1</sub>	D <sub>1</sub> +D <sub>2</sub>	D <sub>2</sub>	D <sub>0</sub> +D <sub>2</sub>	
1	2	3	4	5	6	7	8	9	10	11
ЗСНП	1021.380	926.981	1140.940	3089.301	-	-	7227.486	4339.465	11566.951	14656.252
		926.285	992.071	2939.736	-	-	2110.321	1030.918	3141.239	6080.975
ЯНАО	140.009	256.501	519.525	916.035	-	-	3020.777	2023.130	5043.907	5959.942
		256.501	519.525	916.035	-	-	779.479	410.160	1189.639	2105.674
ХМАО	829.682	568.903	378.645	1777.230	-	-	2172.637	952.788	3125.425	4902.655
		568.903	378.645	1777.230	-	-	689.242	267.374	956.616	2733.846
ЮГ ТЮМЕНСКОЙ ОБЛАСТИ	2.807	7.715	18.910	29.432	-	-	71.101	27.597	98.698	128.130
		7.715	18.910	29.432	-	-	19.458	7.551	27.010	56.442
СВЕРДЛОВСКАЯ ОБЛАСТЬ (в пределах Западной Сибири)	0.000	0.007	0.062	0.069	-	-	0.690	0.260	0.950	1.019
		0.007	0.062	0.069	-	-	0.200	0.040	0.240	0.309
КРАСНОЯРСКИЙ КРАЙ (в пределах Западной Сибири)	15.473	51.487	28.176	95.136	-	-	1085.729	956.873	2042.602	2137.738
		51.487	28.176	95.136	-	-	352.182	234.697	586.879	682.015
НОВОСИБИРСКАЯ ОБЛАСТЬ	1.703	2.253	1.446	5.402	-	-	16.751	3.559	20.310	25.712
		2.253	1.446	5.402	-	-	6.700	1.000	7.700	13.102
ОМСКАЯ ОБЛАСТЬ	0.466	0.353	0.093	0.912	-	-	68.248	79.283	147.531	148.443
		0.353	0.093	0.912	-	-	18.700	19.900	38.600	39.512
ТОМСКАЯ ОБЛАСТЬ	31.235	38.841	17.397	87.473	-	-	624.517	177.922	802.439	889.912
		38.841	17.397	87.473	-	-	193.600	54.800	248.400	335.873
ШЕЛЬФ КАРСКОГО МОРЯ (море)	0.005	0.921	176.686	177.612	-	-	167.036	118.053	285.089	462.701
		0.225	27.817	28.047	-	-	50.760	35.395	86.155	114.202

Растворённый газ.  
Структура начальных суммарных ресурсов (геологические)



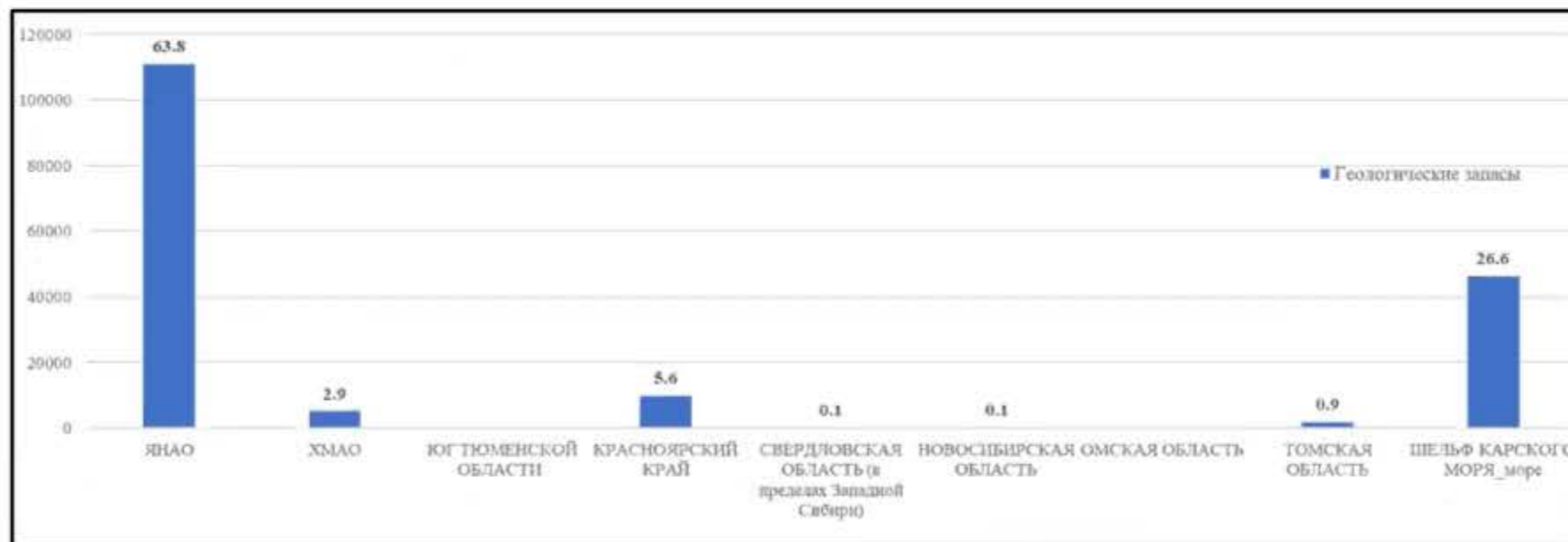
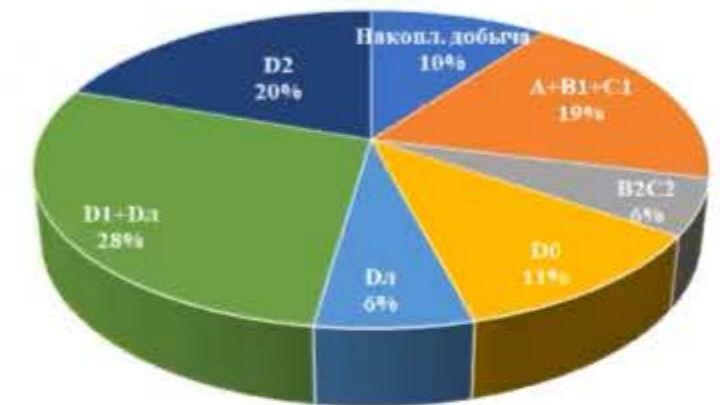
Растворённый газ.  
Структура начальных суммарных ресурсов (извлекаемые)



## Структура начальных суммарных ресурсов (НСР) свободного газа

Субъект Федерации	Накопл. добыча	Запасы категорий			Ресурсы категорий					НРГ
		A+B <sub>1</sub> +C <sub>1</sub>	B <sub>2</sub> C <sub>2</sub>	Начальные запасы	D <sub>0</sub>	D <sub>2</sub>	D <sub>1</sub> +D <sub>2</sub>	D <sub>2</sub>	D <sub>0</sub> +D	
1	2	3	4	5	6	7	8	9	10	11
ЗСНП	18815.531	34740.538	10516.421	64072.490	21121.938	11816.867	52218.953	36396.777	109737.668	173810.158
ЯНАО	17846.2570	30204.823	7585.722	55636.802	12384.026	1779.864	21458.600	21465.117	55307.743	110944.545
ХМАО	543.4700	624.065	76.917	1244.452	0.201	1.380	2096.678	1690.801	3787.680	5032.132
ЮГ ТЮМЕНСКОЙ ОБЛАСТИ		4.373	8.926	13.299			57.700	4.400	62.100	75.399
КРАСНОЯРСКИЙ КРАЙ	65.3470	605.073	327.280	997.700	340.039	370.432	4310.631	4110.969	8761.639	9759.339
СВЕРДЛОВСКАЯ ОБЛАСТЬ (в пределах Западной Сибири)						28.800	60.700	4.400	65.100	65.100
НОВОСИБИРСКАЯ ОБЛАСТЬ		0.600		0.600			33.500	36.500	70.000	70.600
ОМСКАЯ ОБЛАСТЬ	0.163	0.364	0.120	0.647			6.500		6.500	7.147
ТОМСКАЯ ОБЛАСТЬ	78.621	216.577	49.150	344.348	19.825		704.700	569.300	1293.825	1638.173
ШЕЛЬФ КАРСКОГО МОРЯ_море	281.673	3084.663	2468.306	5834.642	8377.847	9636.391	23489.944	8515.290	40383.081	46217.723

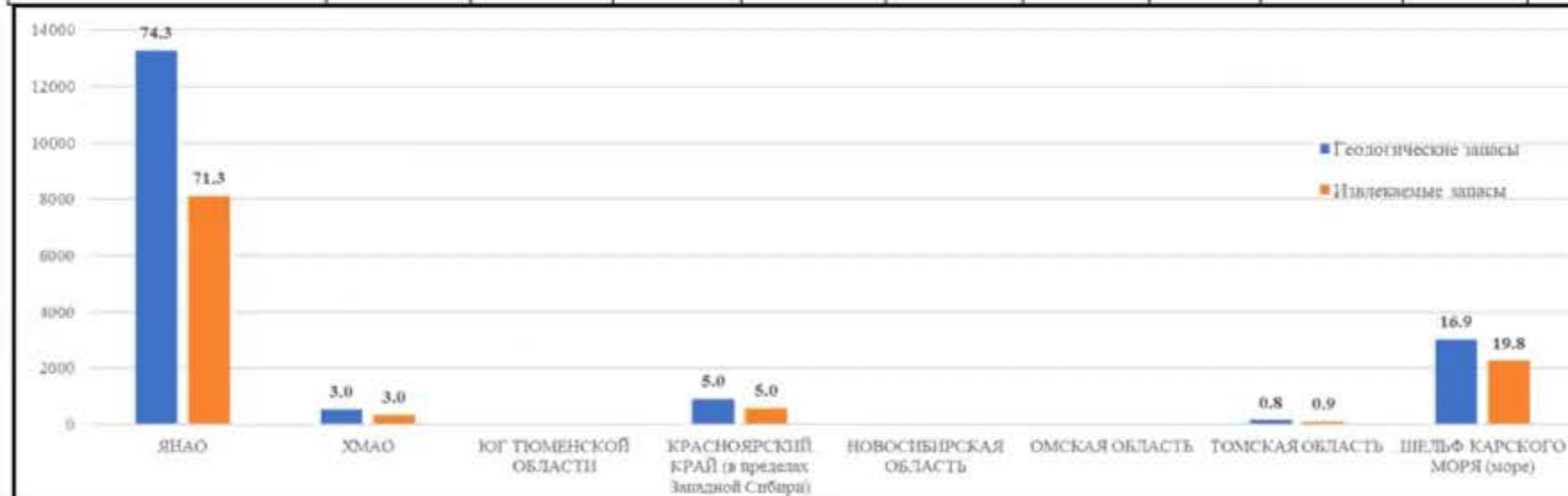
Свободный газ.  
Структура начальных суммарных ресурсов (геологические)





## Структура начальных суммарных ресурсов (НСР) конденсата

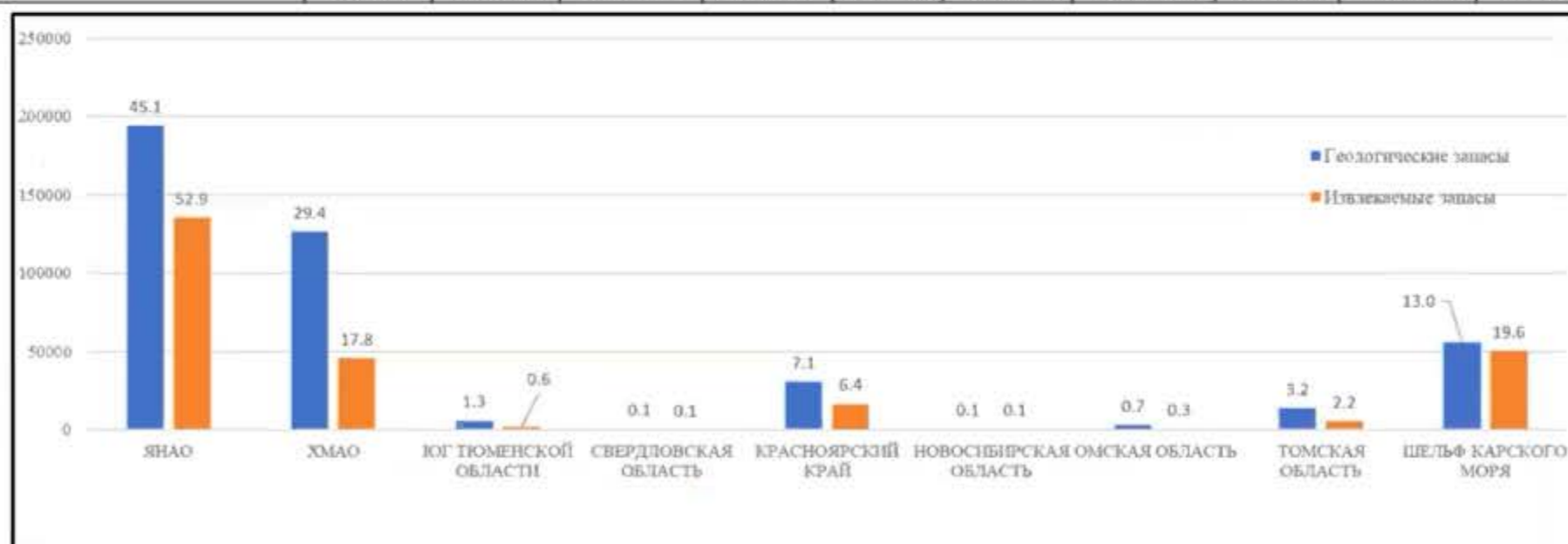
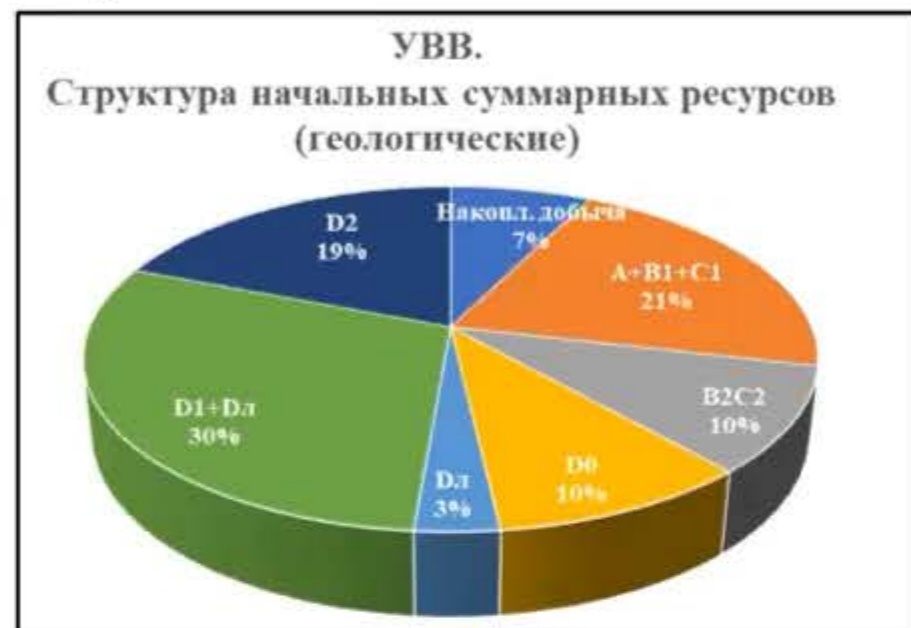
Субъект Федерации	Накопл. добыча	Запасы категорий			Ресурсы категорий					НСР
		A+B <sub>1</sub> +C <sub>1</sub>	B <sub>2</sub> C <sub>2</sub>	Начальные запасы	D <sub>0</sub>	D <sub>1л</sub>	D <sub>1*</sub>	D <sub>2</sub>	D <sub>0</sub> +D	
1	3	4	5	6	7	8	9	10	11	12
ЗСНП	268.428	<u>2416.878</u> 1297.864	<u>1209.521</u> 736.016	<u>3894.827</u> 2302.308	<u>2260.507</u> 1479.772	<u>404.519</u> 279.684	<u>5358.538</u> 3725.480	<u>6352.981</u> 3889.309	<u>13972.026</u> 9094.561	<u>17866.853</u> 11396.869
ЯНАО	205.863	2248.994 1212.248	1111.838 677.473	3566.695 2095.584	1852.883 1196.025		2857.604 1897.541	4994.794 2932.857	9705.281 6026.423	13271.976 8122.007
ХМАО	33.105	38.181 19.952	19.510 9.602	90.796 62.659			397.072 249.009	44.120 27.668	441.192 276.677	531.988 339.336
ЮГ ТЮМЕНСКОЙ ОБЛАСТИ		0.082 0.069	0.220 0.183	0.302 0.252			0.670 0.470	1.655 1.250	2.325 1.720	2.627 1.972
КРАСНОЯРСКИЙ КРАЙ	<u>4.294</u>	<u>28.909</u> 17.783	<u>23.378</u> 13.751	<u>56.581</u> 35.828	<u>4.089</u> 2.178	<u>8.252</u> 5.746	<u>350.225</u> 228.765	<u>476.081</u> 307.942	<u>830.395</u> 538.885	<u>886.976</u> 574.713
НОВОСИБИРСКАЯ ОБЛАСТЬ	-	-	<u>0.121</u> 0.121	<u>0.121</u> 0.121	-	-	<u>0.100</u> 0.100	-	<u>0.100</u> 0.100	<u>0.221</u> 0.221
ОМСКАЯ ОБЛАСТЬ	0.002	0.008 0.007	0.002 0.002	0.012 0.011			1.800 1.100		1.800 1.100	1.812 1.111
ТОМСКАЯ ОБЛАСТЬ	8.173	44.012 25.634	10.034 6.734	62.219 40.541	3.154 2.034		68.300 45.800	15.400 9.600	86.854 57.434	149.073 97.975
ШЕЛЬФ КАРСКОГО МОРЯ	16.991	<u>56.692</u> 22.171	<u>44.418</u> 28.150	<u>118.101</u> 67.312	<u>400.381</u> 279.535	<u>396.267</u> 273.938	<u>1682.767</u> 1302.695	<u>820.931</u> 609.992	<u>2904.079</u> 2192.222	<u>3022.180</u> 2259.534





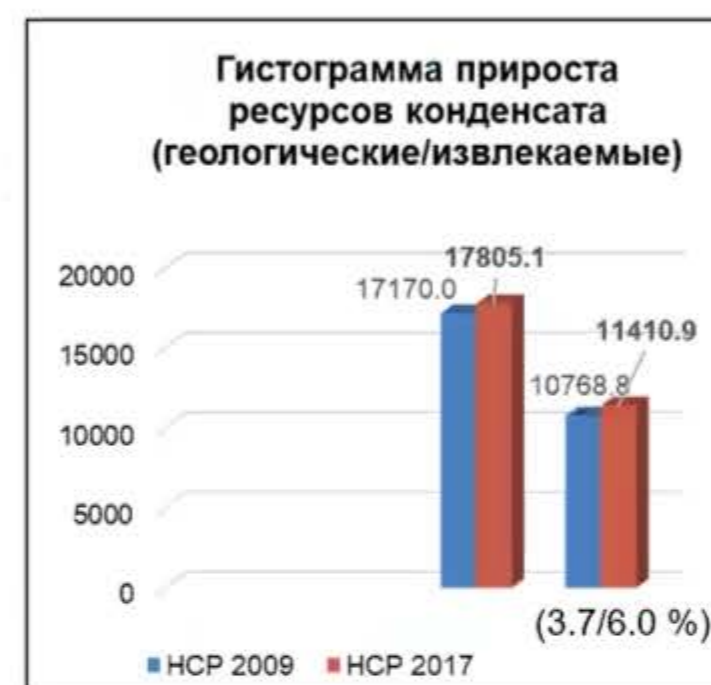
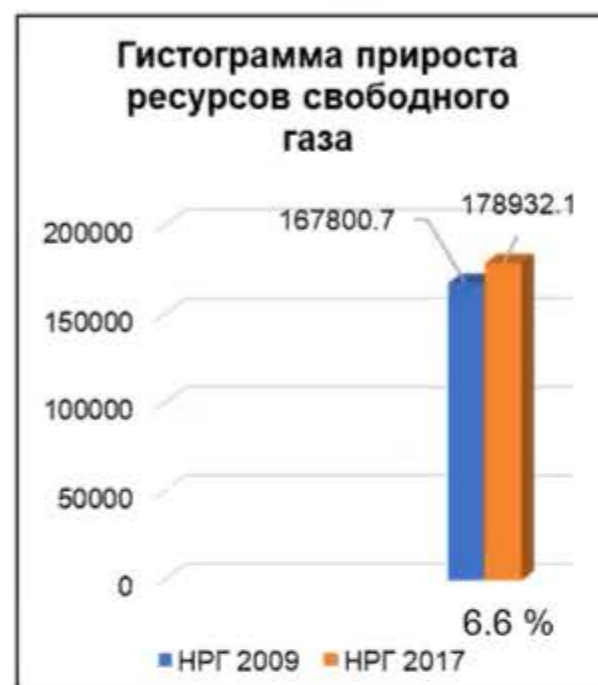
## Структура начальных суммарных ресурсов (НСР) УВВ

Субъект Федерации	Накопл. добыча	Запасы категорий			Ресурсы категорий					НРГ
		A+B <sub>1</sub> +C <sub>1</sub>	B <sub>2</sub> C <sub>2</sub>	Начальные запасы	D <sub>0</sub>	D <sub>1</sub>	D <sub>1</sub> +D <sub>2</sub>	D <sub>2</sub>	D <sub>0</sub> +D	
1	2	3	4	5	6	7	8	9	10	11
ЗСНГП	32822.147	94083.335	43775.503	170680.985	43234.568	13939.167	131176.839	84835.118	259246.525	429927.510
	32822.147	48663.744	19398.338	100884.229	27532.863	12555.407	77052.568	50117.680	154703.111	255587.340
ЯНАО	19118.626	43412.031	19167.429	81698.086	23592.964	1918.419	46661.706	42089.190	112343.860	194041.946
	19118.626	34199.879	10928.174	64246.679	15731.945	1808.129	28336.603	26835.400	70903.948	135150.627
ХМАО	12594.411	42416.258	17339.032	72349.701	3670.838	1091.889	35018.171	15456.945	54145.954	126495.655
	12594.411	9236.454	4496.893	26327.758	948.973	292.361	12660.603	5590.969	19200.545	45528.303
ЮГ ТЮМЕНСКОЙ ОБЛАСТИ	81.093	854.847	1186.474	2122.414	1581.256	31.350	1379.540	519.790	3480.586	5603.000
	81.093	217.794	289.542	588.429	407.822	6.300	419.493	146.148	973.464	1561.893
СВЕРДЛОВСКАЯ ОБЛАСТЬ		2.358	20.746	23.104			60.200	177.890	24.760	225.754
		0.477	4.198	4.675			35.100	94.700	7.540	106.915
КРАСНОЯРСКИЙ КРАЙ	219.445	2301.991	1831.826	4353.262	1154.369	378.684	12817.978	12114.063	26086.410	30439.672
	219.445	1225.239	778.960	2223.644	572.737	376.178	7163.931	6466.601	14203.269	16426.913
НОВОСИБИРСКАЯ ОБЛАСТЬ	17.922	64.093	25.273	107.288	336.861		104.051	85.259	526.171	633.459
	17.922	21.160	11.057	50.139	104.877		61.800	50.200	216.877	267.016
ОМСКАЯ ОБЛАСТЬ	9.863	66.915	10.608	87.386	315.922		865.248	1683.383	2864.553	2951.939
	9.863	18.863	2.638	31.364	84.773		242.200	423.000	749.973	781.337
ТОМСКАЯ ОБЛАСТЬ	482.097	1815.048	598.178	2895.323	1238.692		6865.417	2543.622	10647.731	13543.054
	482.097	635.615	224.948	1342.660	379.189		2639.300	1182.100	4200.589	5543.249
ШЕЛЬФ КАРСКОГО МОРЯ	298.690	3149.794	3595.937	7044.421	11343.666	10458.625	27286.838	10318.106	48948.610	55993.031
	298.690	3108.263	2661.928	6068.881	9302.547	10037.339	25433.938	9415.721	44152.206	50221.087





Сопоставление структуры суммарных начальных ресурсов (НСР) нефти Западно-Сибирской нефтегазоносной провинции по элементам нефтегазогеологического районирования и нефтегазоносным комплексам по состоянию на 01.01.2017 г. с результатами предыдущей оценки по состоянию на 01.01.2009 г.



**Основные причины прироста НСР ЗСНГП следующие:**

- изменение границ нефтегазоносных областей и районов на основании площадей утвержденных залежей и запасов, числящихся на государственном балансе на 01.01.2017
- уточнение плотности ресурсов категории Д1 и Д2 за счет возросшей изученности по эталонным участкам
- изменение запасов и добычи УВС по месторождениям на 01.01.2017 по сравнению с 2009 годом.
- Открытие 90 месторождений в период 2009-2016 гг. на территории ЗСНГП





## Результаты оценки баженовской свиты ЗСНГП

01.01.2017

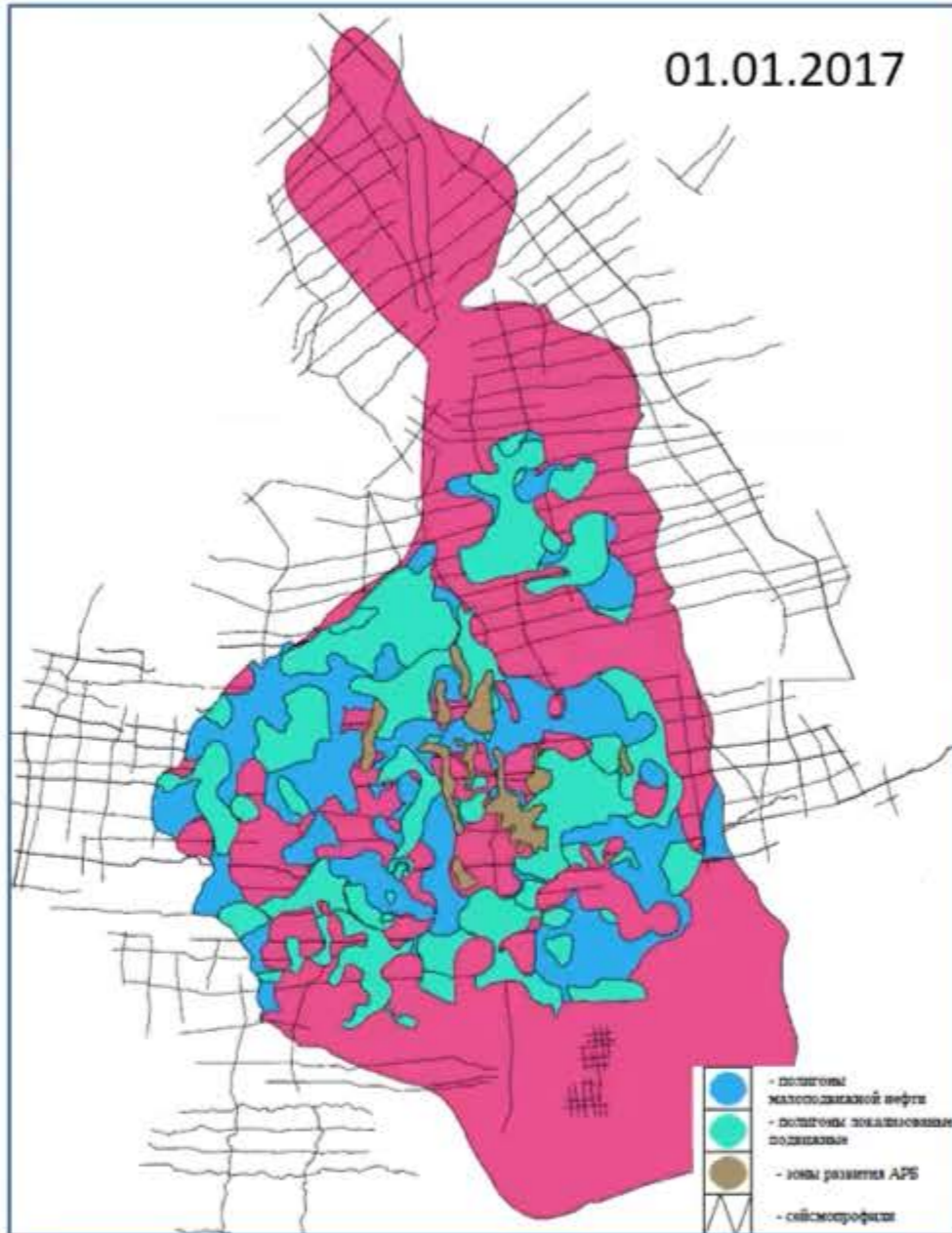


Таблица подсчетных параметров и ресурсов баженовской свиты на 01.01.2017 г.

Зона	Площадь нефтеносности	Средняя эффективная	Объем н/н пород	пористость	нефтенасыщенность	плотность нефти	пересчетный коэффициент	геологические ресурсы	КИН	извлекаемые ресурсы
	тыс. кв.м	н/н толщина, м	тыс. куб.м	доли ед.	доли ед.	г/см <sup>3</sup>	доли ед.	млн. тонн		млн. тонн
Подвижные	172711000	4,79	827079599	0,088	0,95	0,81	0,8	44,805218	0,15	6,720783
Остаточные	140517300	5,42	761478184	0,06	0,95	0,88	0,89	33,994214	0,1	3,399421
<b>Итого</b>										<b>10,12</b>

Результаты отчета Скворцов М.Б., Конторович А.Э. и др. Отчет «Дифференцированная оценка перспектив нефтеносности баженовской свиты Западно-Сибирской НГП (нетрадиционные источники сланцевой нефти) с выделением перспективных зон и участков на основе разработки и совершенствования критериев ее потенциальной продуктивности и методических подходов к оценке прогнозных ресурсов». 2014 г. (протокол №110/16, Роснедра, 26.12.2016)

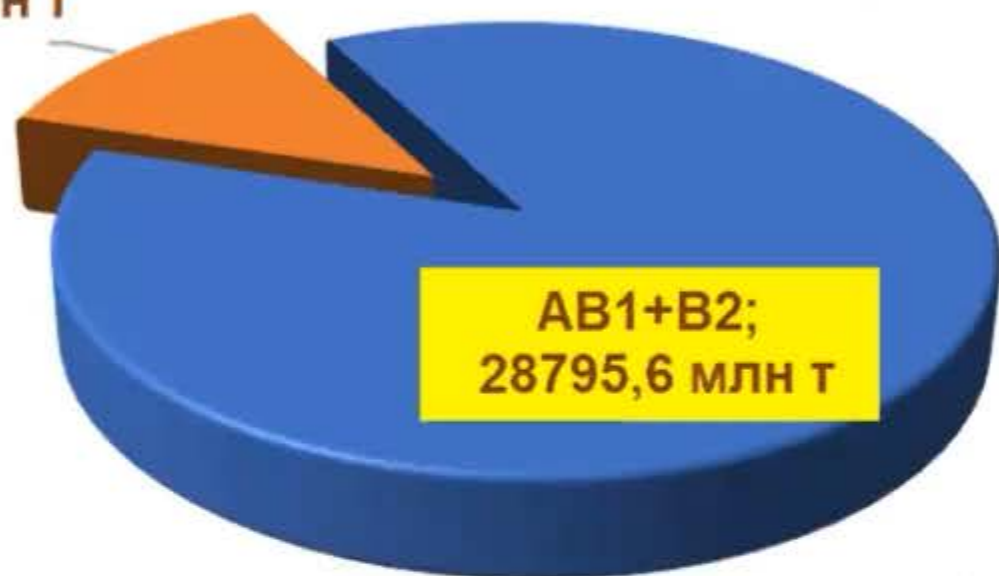
Зона	геологические ресурсы	КИН	извлекаемые ресурсы
	млн. тонн		млн. тонн
Подвижные	35,8	0,15	5,4
Остаточные	93,1	0,1	9,3
<b>Итого</b>			<b>14,7</b>





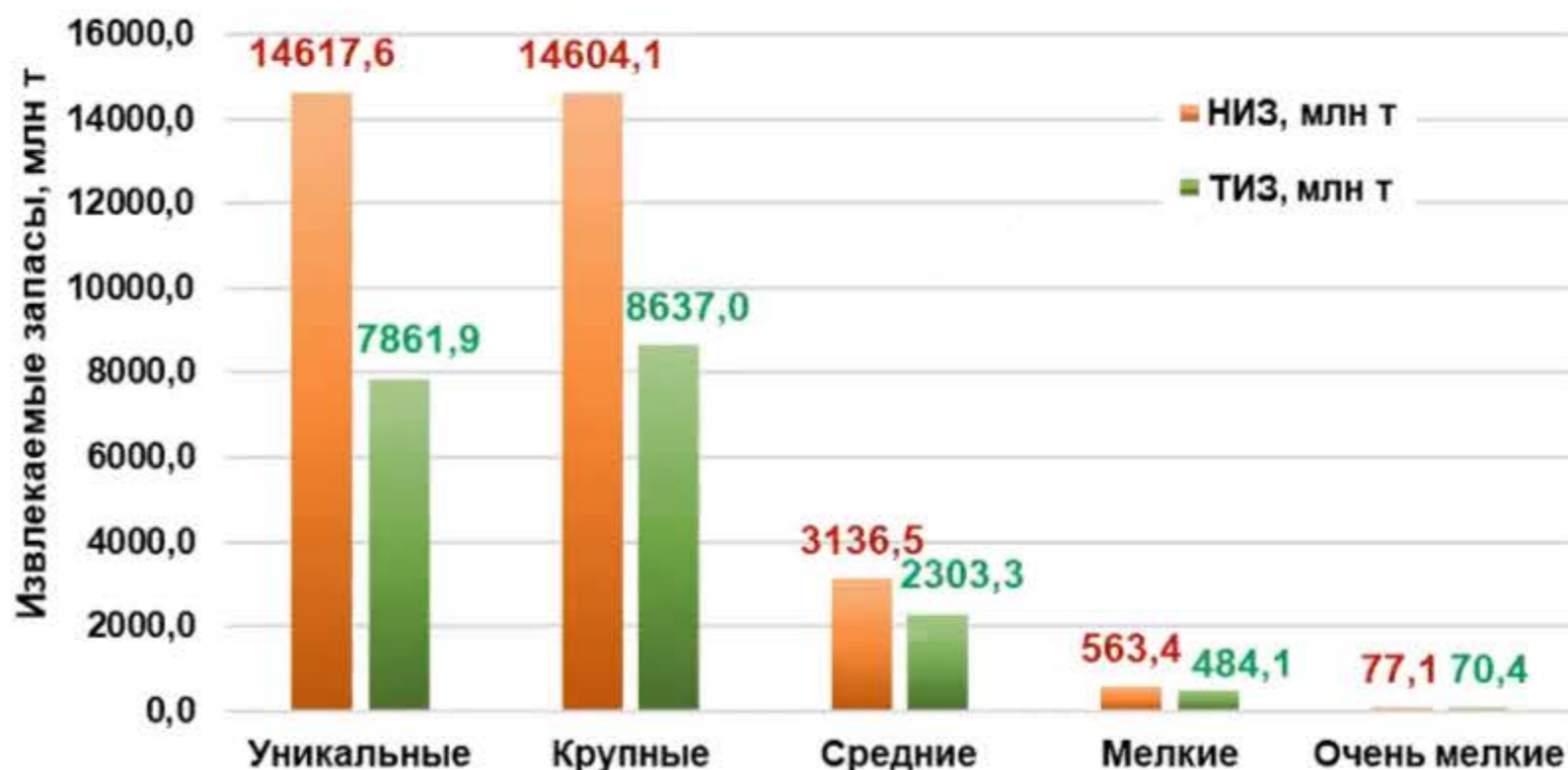
# На Госбалансе числится 803 месторождения нефти 7331 подсчетных объектов

C1+C2;  
4203,0 млн т



*Начальные извлекаемые запасы нефти по категории  $AB_1B_2+C_1C_2$  составляют **33,0 млрд т**, из них **28,8 млрд т** категории  $AB_1B_2$  и **4,2 млрд т** категории  $C_1C_2$*

Извлекаемые запасы нефти по состоянию на 01.01.2020

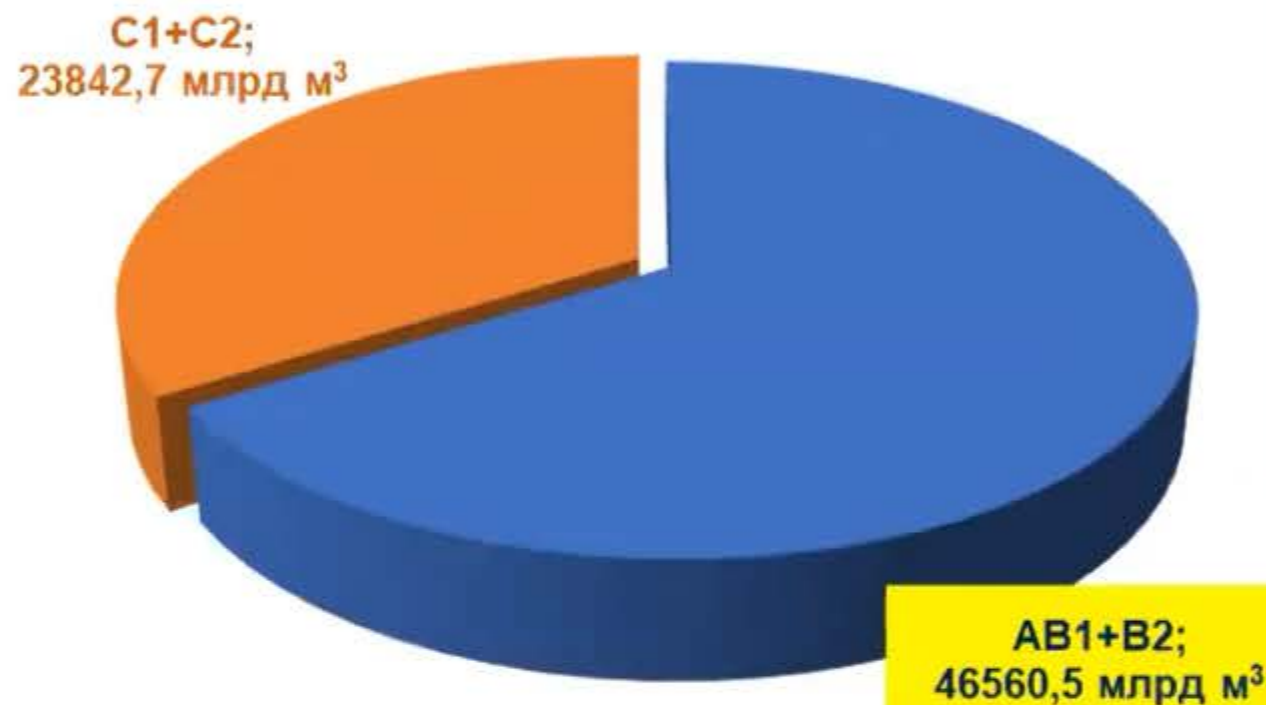


**уникальных – 18**  
**крупных – 162**  
**средних – 240**  
**мелких – 223**  
**очень мелких – 160**



# На Госбалансе

**числится 274 месторождения газа (только СВ+ГШ)**  
**2802 подсчетных объекта**



**Начальные извлекаемые запасы газа по категории АВ<sub>1</sub>В<sub>2</sub>+С<sub>1</sub>С<sub>2</sub> составляют 70,4 трлн м<sup>3</sup>, из них**

**46,6 трлн м<sup>3</sup> категории АВ<sub>1</sub>В<sub>2</sub>**  
**23,8 трлн м<sup>3</sup> категории С<sub>1</sub>С<sub>2</sub>**

**Извлекаемые запасы газа по состоянию на 01.01.2020 г.**



**уникальных – 36**  
**крупных – 82**  
**средних – 64**  
**мелких – 58**  
**очень мелких – 34**



## Критерии отнесения запасов к трудноизвлекаемым, согласно действующим льготам (на 01.01.2020 г.)

Классы	Количественные критерии	Извлекаемые запасы НИЗ/ТИЗ, млн т	Темп отбора от ТИЗ, %	Темп отбора от ТИЗ в разработке, %
Низкая проницаемость	Проницаемость <0.002 мкм <sup>2</sup>	2848/2409	1,7	2,4
Высокая степень выработки	Отбор от НИЗ более 80%	-/360	5,5	5,7
Сложные географические условия	Для ЗСНГП : ЯНАО севернее 65 широты, Красноярский край, Шельф Карского моря	3126/3031	0,7	2,1
Величина запасов участка	НИЗ по ЛУ < 5 млн. т, отбор <5%	115/114	0,2	1,4
Сложное геологическое строение	Для ЗСНГП : Бажено-абалакский комплекс, Тюменская свита	2365/1975	1,3	2,6
Комбинация факторов		3654/3608	0,5	1,9
<b>Всего ТРИЗ</b>		<b>12108/11498</b>		

**59,4% ТИЗ нефти ЗСНГП относятся к льготной группе.**

**34,1% не вовлечены в разработку (степень выработанности менее 1%).**





**В начале 2020 года, согласно приказу Роснедра № 542 от 11.12.2020 г. проводились заслушивания пользователей недр о результатах ГРР на углеводородное сырье в 2020 году и планах на 2021 год**

**Основные показатели ГРР, выполненных в период 2016-2020 гг. и планы на 2021 г.**

Показатели	2016	2017	2018	2019	2020	2021 (план)
Сейсморазведка - 2D (пог. км)	6785	13257	6517	3029	<b>3972</b>	3894
Сейсморазведка - 3D (км <sup>2</sup> )	11693	13135	14915	18832	<b>19284</b>	11465
Поисковое и разведочное бурение, м	511737	550138	633663	598668	<b>579373</b>	564737
Затраты на ГРР, млн руб.	84548	102786	109454	131556	<b>157633</b>	197235
Добыча нефти, млн т	309,9	308,6	311,1	310,3	<b>278,4</b>	293,4
Прирост извл. запасов нефти кат. АВ <sub>1</sub> и С <sub>1</sub> , млн т	350,4	213,9	379,5	318,8	<b>573,4</b>	250,1
Прирост извл. запасов нефти кат. В <sub>2</sub> и С <sub>2</sub> , млн т	-31,3	-45,4	-175,2	742,0	<b>346,8</b>	591,3
Прирост извл. запасов нефти кат. АВ <sub>1</sub> В <sub>2</sub> +С <sub>1</sub> С <sub>2</sub> , млн т	319,1	168,4	204,3	1060,8	<b>920,2</b>	841,4
Коэффициент воспроиз-ва запасов нефти, д. ед.	<b>1,0</b>	<b>0,5</b>	<b>0,7</b>	<b>3,4</b>	<b>3,3</b>	2,9
Добыча газа, млрд м <sup>3</sup>	526,8	576,7	611,8	623,7	<b>577,7</b>	607,3
Прирост извл. запасов газа кат. АВ <sub>1</sub> и С <sub>1</sub> , млрд м <sup>3</sup>	95,0	-466,1	574,3	410,4	<b>-391,0</b>	288,4
Прирост извл. запасов газа кат. В <sub>2</sub> и С <sub>2</sub> , млрд м <sup>3</sup>	-488,5	5048,8	846,6	-83,3	<b>-526,4</b>	143,0
Прирост извл. запасов газа кат. АВ <sub>1</sub> В <sub>2</sub> +С <sub>1</sub> С <sub>2</sub> , млрд м <sup>3</sup>	-393,5	4582,8	1420,8	327,1	<b>-917,4</b>	431,4
Коэффициент воспроиз-ва запасов газа, д. ед.		<b>7,9</b>	<b>2,3</b>	<b>0,5</b>		0,7
Добыча конденсата, млн т	21,0	20,4	21,2	22,0	<b>24,6</b>	30,6
Прирост извл. запасов конденсата кат. АВ <sub>1</sub> и С <sub>1</sub> , млн т	-5,8	60,2	25,4	13,6	<b>6,3</b>	20,6
Прирост извл. запасов конденсата кат. В <sub>2</sub> и С <sub>2</sub> , млн т	-13,7	458,3	81,9	34,5	<b>-52,0</b>	-5,0
Прирост извл. запасов конденсата кат. АВ <sub>1</sub> В <sub>2</sub> +С <sub>1</sub> С <sub>2</sub> , млн т	-19,5	518,5	107,3	48,1	<b>-45,7</b>	15,6
Коэффициент воспроиз-ва запасов конденсата, д. ед.		25,4	5,1	2,2		0,5



## Движение запасов УВС за 2009-2020 гг. по ЗСНГП

НЕФТЬ	Добыча, млн. т.	Прирост НИЗ ( $AB_1B_2+C_1C_2$ ), млн т	Коэф-т воспроизв.
2009-2020 гг.	3738,7	5730,1	1,5
2020 г.	278,4	920,2	3,3

ГАЗ	Добыча, млрд. м <sup>3</sup>	Прирост НГЗ ( $AB_1B_2+C_1C_2$ ), млрд м <sup>3</sup>	Коэф-т воспроизв.
2009-2020 гг.	6708,5	7867,1	1,2
2020 г.	577,7	-917,4	-

КОНДЕНСАТ	Добыча, млн. т.	Прирост НИЗ ( $AB_1B_2+C_1C_2$ ), млн т	Коэф-т воспроизв.
2009-2020 гг.	194,2	717,1	3,7
2020 г.	24,6	-45,7	-

По всем видам УВС, в период 2009-2020 гг., прирост запасов превысил отборы





# Месторождения, открытые в 2009-2020 гг. на территории ЗСНГП

2009	2010	2011	2012	2013	2014	2015	2017	2018	2020
Айское	Атайское	Арбузовское	Верхнеларьеганское	Восточно-Верхнекомбарское	Алексеевское	Варейское	Белоярское	Иртышское	Новоогненное
Байкаловское	Западно-Нялинское	Восточно-Камское	Горчинское	Восточно-Каюмовское	Бакляное	Демьянское	Восточно-Майское	Ближненово-портовское	Западно-Иркинское
Бурановское	им. Н.К. Байбакова	Западно-Туканское	Западно-Майское	Восточно-Мыгинское	Верхне-Лумкойское	им. А.В. Филипенко	Восточно-Сергинское	Им.Ю.Е. Батурина	75 лет Победы
Вост-Ляминское	Северо-Русское	им. И.Н. Логачева	Западно-Назымское	Восточно-Сыньеганское	Западно-Колтогорское	Падинское	Восточно-Фестивальное	Восточно-Таловое	им. Маршала Жукова
Восточно-Рогожниковское	Украинско-Юбилейное	Луцевяхское	Ичемминское	Дороговское	им. А.Ю. Искрина	Шугурское	Им. Парасюка	Северо-Обское	им. Маршала Рокосовского
Высотное	Юганское	Мыгинское	Малоуимское	Западно-Юильское	им. Н.Я. Медведева	Южно-Ярояхинское	Им. Александра Жагрина	<b>2019</b>	Северо-Мыльджинское
Глухариное	Южно-Нюрымское	Пельгинское	Северо-Мытаяхинское	имени П. Мангазеева	Оурьинское		Им. Ознобихина	Сосновое	Восточно-Ольховское
Западно-Охтымлорское		Северо-Моимское	Северо-Назымское	Кирилкинское	Победа	<b>2016</b>	Иммгытское	Им.В.М.Матусевича	Солхэм
Зап-Юбилейное		Северо-Молодежное	Северо-Няртольское	Резвовское	Таврическое	Восточно-Назымское	Лунгорское	Малошапшинское	Северо-Западно-Пылинское
им.О.А. Московцева		Северо-Трассовое	Северо-Романовское	Северо-Ватьеганское	Харбейское	Западно-Икилорское	Мелимовское	Восточно-Унлорское	Ново-Салымское
Колтогорское		Соковарское	Южно-Жумажановское	Северо-Кеумское	Южно-Трехозерное	Западно-Чатылькинское	Полесское	Няхартинское	
Озерное-1		Среднемайское	Южно-Назымское			Леклорское	Северо-Итьяхское	Богдановское	
Северо-Юбилейное		Южно-Эйтянское	Южно-Шингинское			Сибкраевское	Южно-Индриное	Им.Ю.А.Чикишева	
Чавгинское		Янлотское	Юильское			Тауровское		Им.В.А.Динкова	
Южно-Гавриковское						Черемшанское		Нярмейское	
Южно-Кыпакынское						Южно-Баймакское			
Южно-Ленское									
Южно-Ляминское									
Южно-Падинское									
Тамаргинское									

**Условные обозначения:**  
 Айское – ТРИЗ  
 Среднемайское – частично ТРИЗ  
  - крупные месторождения  
  - уникальные месторождения

Год открытия	Очень мелкое	Мелкое	Среднее	Крупное	Уникальное	Всего
2009	6	7	3	4		20
2010	1	3	2	1		7
2011	5	6	3			14
2012	4	8	2			14
2013	6	3	1	1		11
2014	1	3	5	1	1	11
2015	1	2	2	1		6
2016	2	4	2			8
2017	4	7	1	1		13
2018	1	2	1	1		5
2019	3	1	2	2	1	9
2020	4	1	1	1	3	10
<b>Итого</b>	<b>38</b>	<b>47</b>	<b>25</b>	<b>13</b>	<b>5</b>	<b>128</b>

**НИЗ  $AB_1B_2+C_1C_2$ :**  
**Нефти – 1189 млн т**  
**Конденсата – 115 млн т**

**НГЗ  $ABC_1+C_2$ :**  
**Газа – 3364 млрд м<sup>3</sup>**

Нефтяные – 103  
 Нефтегазоконденсатные – 5  
 Газоконденсатные – 12  
 Газонефтяные – 3  
 Газовые – 5



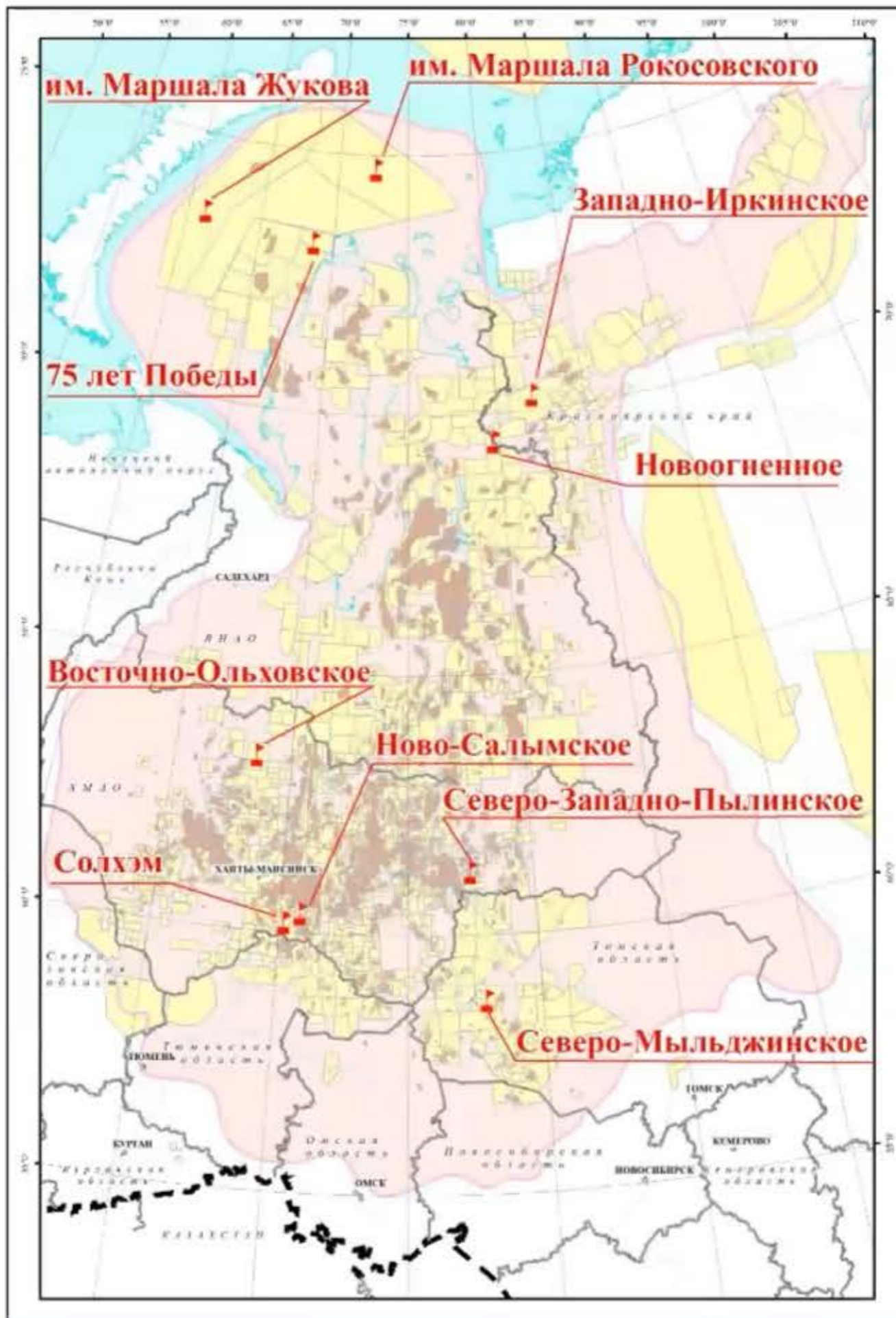
# Месторождения, открытые в 2009-2020 гг. на территории ЗСНГП

Субъект РФ	2009	2010	2011	2012	2013	2014	2015	2016	2017	2018	2019	2020	Всего	НИЗ нефти, млн т	НГЗ газа, млрд м <sup>3</sup>	НИЗ конденсата, млн т
ХМАО	10*	4	7	6	4	6	2	5	6	1	4	4	59*	260	15,4	0,7
Тюменская область	2*	1		1	3	2	1		3	1			14*	74		
Томская область	3		6	3	3			2	4	1	1	1	24	33	7,8	1,2
Красноярский край	1			2								1	4	569	72	3,3
Омская область						1							1	1,5		
ЯНАО	5	2	1	2	1	1	3	1		1	2	1	20	120	447	37
Шельф						1				1	2		7	130	2821	73
<b>Всего месторождений</b>	<b>20*</b>	<b>7</b>	<b>14</b>	<b>14</b>	<b>11</b>	<b>11</b>	<b>6</b>	<b>8</b>	<b>13</b>	<b>5</b>	<b>9</b>	<b>10</b>	<b>128*</b>			
НИЗ нефти, млн т	145,3	13,7	51,8	29,6	18,3	215,6	48,0	34,9	55,1	24,2	17,8	535		1189		
НИЗ газа, млрд м <sup>3</sup>	171,4	60,3		1,5	35,0	538,2	193,6		11,0	277,4	559,0	1516			3364	
НГЗ конденсата, млн т	19,9	6,0			1,8	1,8	9,5		1,2	16,1	5,3	53				115

\* - одно общее месторождение в ХМАО и Тюменской области



# Месторождения, открытые в 2020 г. на территории ЗСНГП



**В 2020 году открыты  
10 месторождений, в т.ч.:**

**ХМАО - 4**

**ЯНАО - 1**

**Шельф Карского моря - 3**

**Томская область - 1**

**Красноярский край - 1**

**НИЗ  $AB_1B_2+C_1C_2$ :**

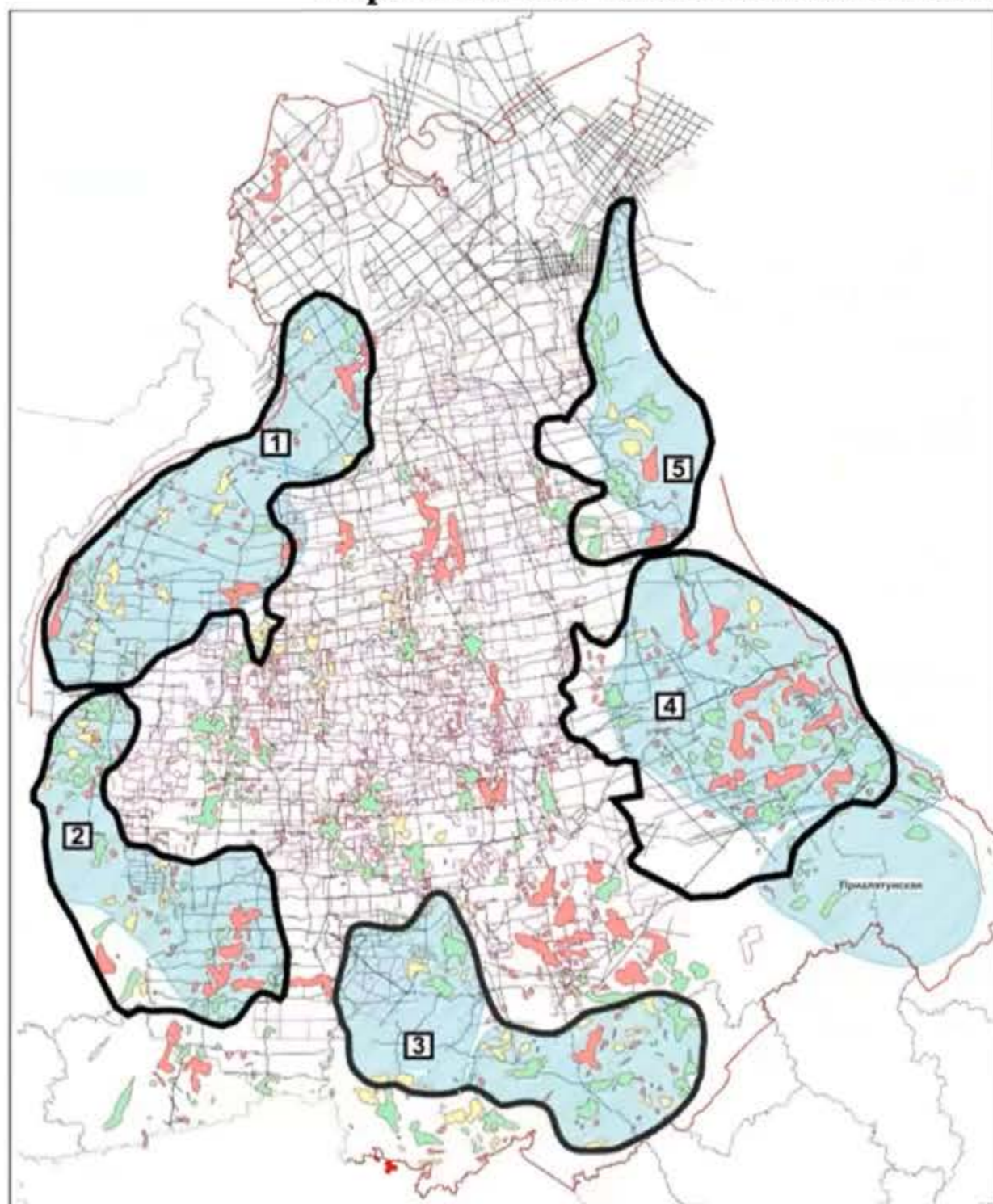
**Нефти – 535 млн т**

**Конденсата – 53 млн т**

**Газа – 1517 млрд м<sup>3</sup>**



## Стратегия ФАУ «ЗапСибНИИГГ» по геологическому изучению ЗСНГП



Общая площадь ЗСНГП:  
**2 581** тыс. км<sup>2</sup>, площадь  
 распределенного фонда недр  
**1 217** тыс. км<sup>2</sup> (47%), площадь  
 нераспределенного фонда  
**1 364** тыс. км<sup>2</sup>.

Название зоны	Начальные суммарные извлекаемые ресурсы УВС				Объемы ГРП			стоимость сейсмика+ бурение, млрд. руб
	Номер зоны	нефть, млн.т	конденса т, млн.т	Свободны й газ, млрд. м3	сейсмораз ведочные работы, пог. км	Бурение скважин параметр	поисково е	
Полуйско- Ямальская	1	9314	2102	32300	8000	4	8	20
Ляпинская	2	5174	32.5	667	8000	4	8	20
Южно- Западно- Сибирская	3	2814	4	87	8000	4	8	20
Томская	4	2930.7			8000	4	8	20
Преденисейс кая	5	1272			8000	4	8	20
ИТОГО		21500	2091.5	30895	40000	20	40	100

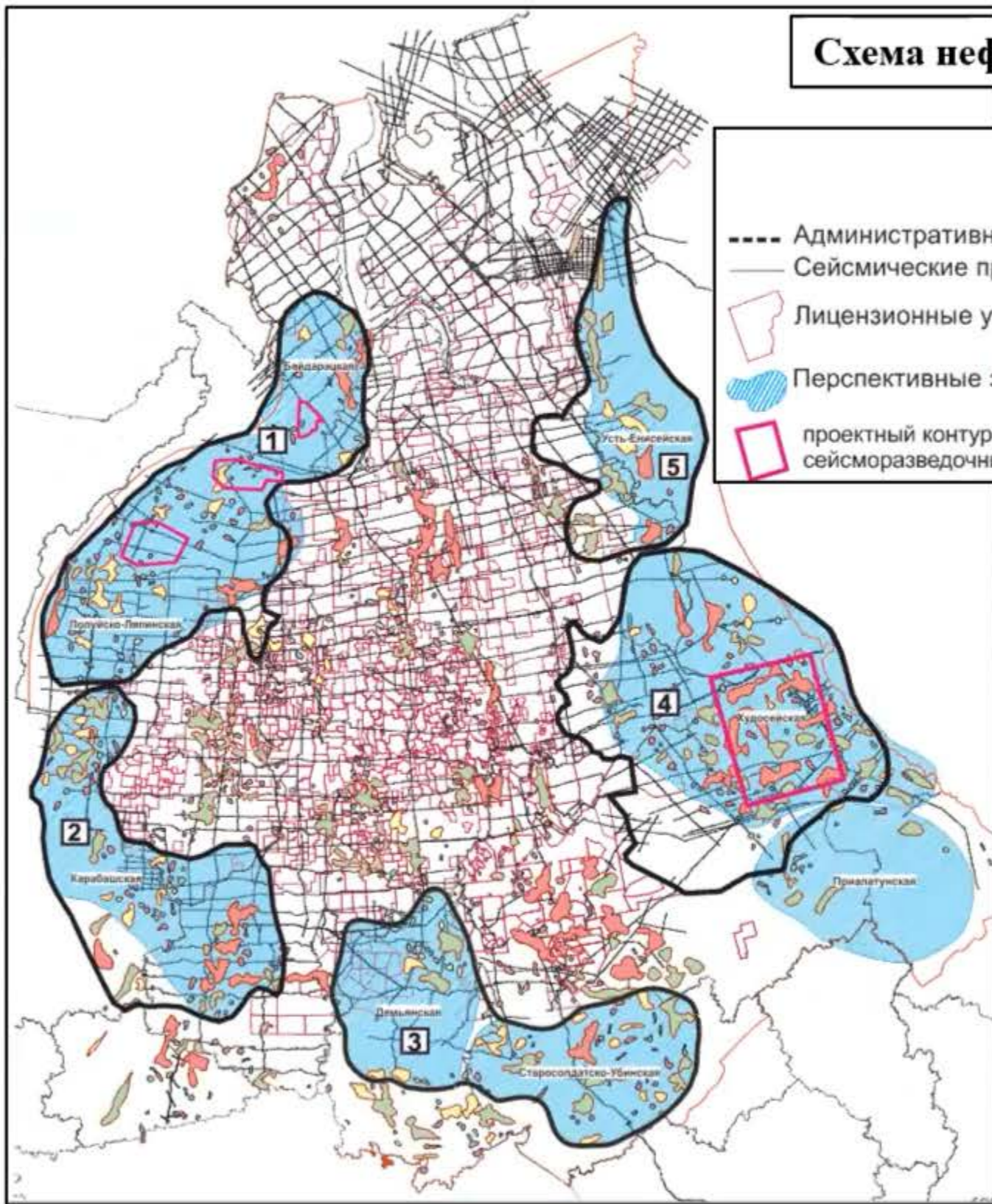
Изучение предложенных периферийных зон Западно-Сибирской НГП позволит вовлечь в освоение более 23 млрд. тонн начальных суммарных ресурсов жидких углеводородов, более 30 трлн. м<sup>3</sup> газа..

- Административные границы
- Сейсмические профили
- Лицензионные участки
- Перспективные зоны ДЮК





## Схема нефтеперспективных зон ЗСНГП



**Условные обозначения:**

- Административные границы
- Сейсмические профили
- Лицензионные участки
- Перспективные зоны ДЮК
- проектный контур для постановки сейсморазведочных работ в объеме 2500 пог. км.

Структуры III порядка с распределением ресурсов:

- 0-10
- 10-100
- >100

Структуры IV порядка с распределением ресурсов:

- 0-1
- 1-5
- >5

### ПРОЕКТ ПРОГРАММЫ ГРР НА 2015-2036ГГ. НОВЫЕ НЕФТЕПЕРСПЕКТИВНЫЕ ЗОНЫ:

- 1** Полуйско-Ямальская зона (2015-2022гг) (ФАУ «ЗапСибНИИГГ»)
- 2** Ляпинская зона (2022-2029гг) (ФАУ «ЗапСибНИИГГ»)
- 3** Южно-Западно-Сибирская зона (2029-2036гг) (ФАУ «ЗапСибНИИГГ»)
- 4** Томская зона (2027-2036гг) (ФАУ «ЗапСибНИИГГ»)
- 5** Преденисейская зона (2015-2027гг) (ФАУ «ЗапСибНИИГГ»)





**Проект программы ГРП на 2021-2035 гг.  
Новые нефтеперспективные зоны**

Название зоны	Начальные суммарные геологические ресурсы УВС						Объемы ГРП			
	Номер зоны	нефть осад. чехол, млн.т	ДЮК+КВ+ ГР, нефть, млн.т	Итого по нефти, млн.т	конденсат, млн.т	Свободный газ, млрд. м3	Бурение скважин			стоимость сейсмика+ бурение, млрд. руб
							сейсморазведочные работы, пог. км	параметр.	поисковое	
Полуйско-Ямальская	1	6171	3143	9314	2102	32300	8000	4	8	20
Ляпинская	2	3800	1369	5174	32.5	667	8000	4	8	20
Южно-Западно-Сибирская	3	670	2144	2814	4	87	8000	4	8	20
Томская	4	955.7	1975	2930.7			8000	4	8	20
Преденсейская	5	996	276	1272			8000	4	8	20
<b>ИТОГО</b>		<b>12593</b>	<b>8907</b>	<b>21500</b>	<b>2138.5</b>	<b>33051</b>	<b>40000</b>	<b>20</b>	<b>40</b>	<b>100</b>

