

Министерство природных ресурсов и экологии Российской Федерации
Федеральное агентство по недропользованию
Российская Академия наук

Федеральное государственное бюджетное учреждение
«ВСЕРОССИЙСКИЙ НАУЧНО-ИССЛЕДОВАТЕЛЬСКИЙ
ГЕОЛОГИЧЕСКИЙ НЕФТЯНОЙ ИНСТИТУТ»
ФГБУ «ВНИГНИ»



2021

НЕДРА

Изучение. Разведка. Добыча.

ОСНОВНЫЕ НАПРАВЛЕНИЯ РЕГИОНАЛЬНОГО ИЗУЧЕНИЯ НЕДР РОССИЙСКОЙ ФЕДЕРАЦИИ В 2020-2025 ГГ.

Докладчик:
Павел Николаевич МЕЛЬНИКОВ,
генеральный директор
ФГБУ «ВНИГНИ»

РЕГИОНАЛЬНЫЙ ЭТАП

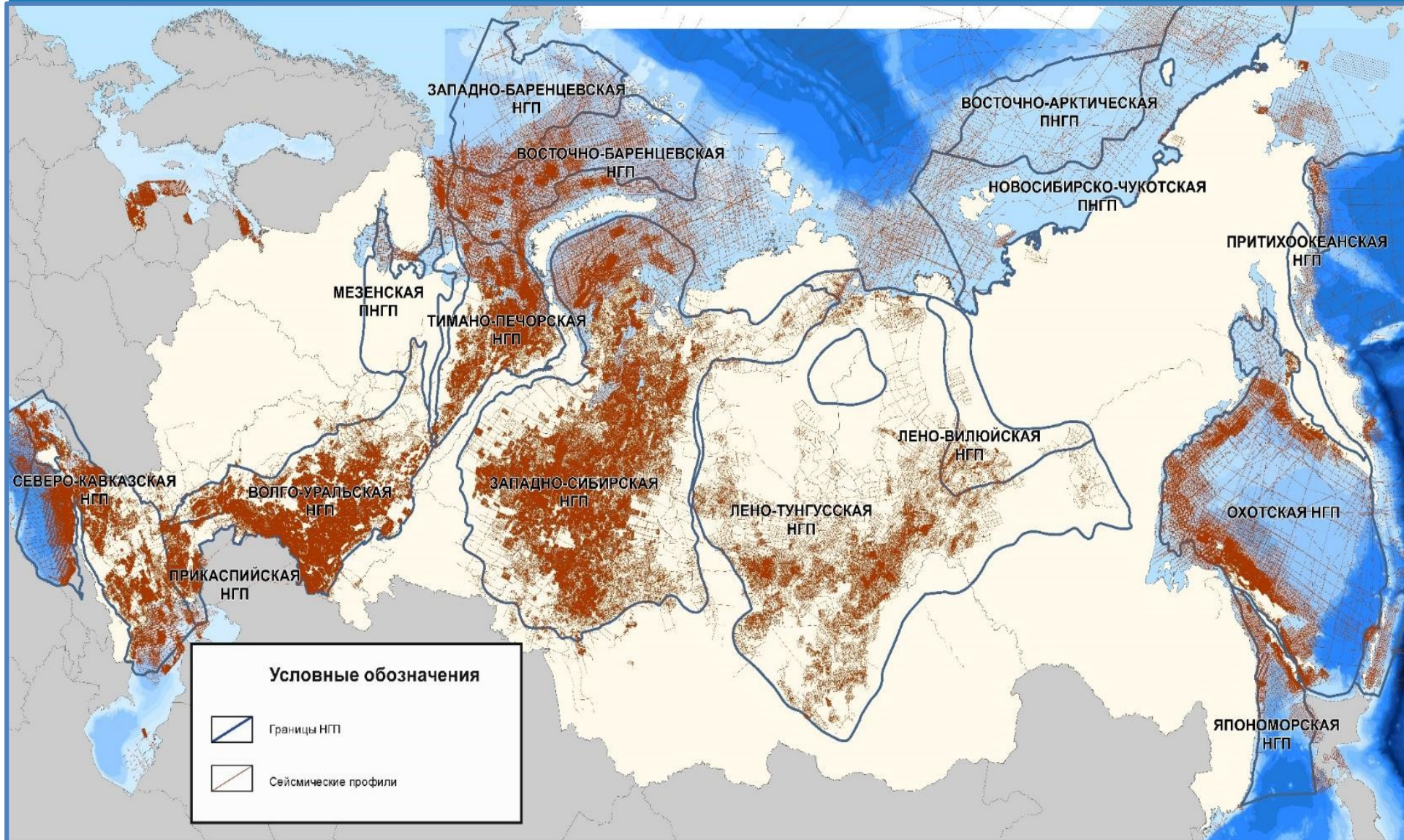
Целью региональных геолого-геофизических работ является изучение основных закономерностей геологического строения слабо исследованных осадочных бассейнов и их участков и отдельных литолого-стратиграфических комплексов, оценка перспектив их нефтегазоносности и определение первоочередных районов и литолого-стратиграфических комплексов для постановки поисковых работ на нефть и газ на конкретных объектах.

Региональный этап изучения недр предшествует поисково-оценочному этапу и проводится до тех пор, пока существуют благоприятные предпосылки для обнаружения новых перспективных комплексов на неосвоенных глубинах и зон нефтегазонакопления в слабоизученных районах. В пределах нефтегазоносных районов региональные работы могут проводиться одновременно с поисково-оценочными и разведочными работами.

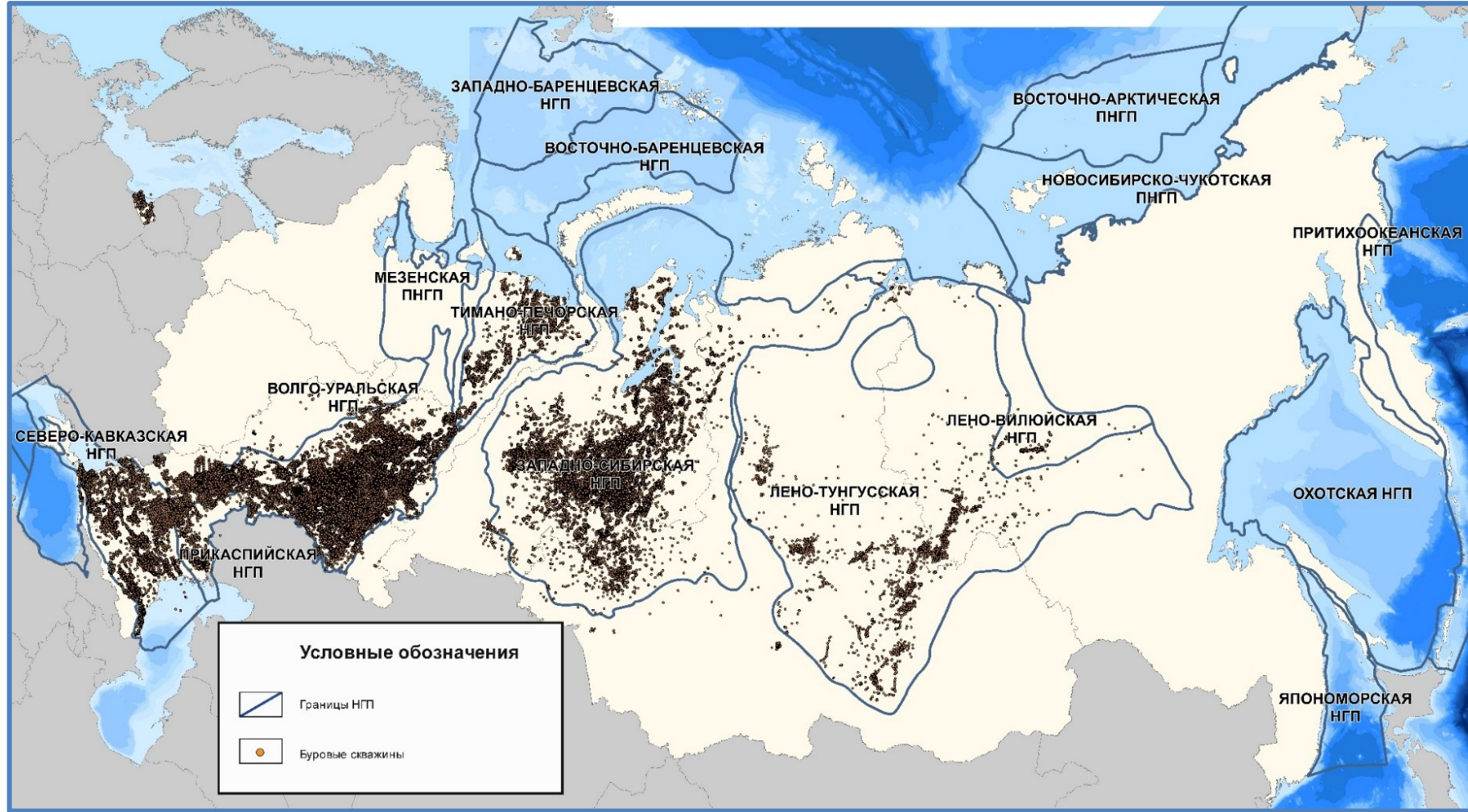
СТАДИИ РЕГИОНАЛЬНОГО ЭТАПА

Стадия	Объект изучения	Основные виды работ	Итоговая оценка ресурсов и запасов
<p>Прогноза нефтегазоносности</p>	<p>Осадочные бассейны и их части, промышленная нефтегазоносность которых не доказана, потенциально нефтегазоносные комплексы</p>	<ul style="list-style-type: none"> - комплексные сейсморазведочные работы 2D плотностью до 0,1км/км² по системе взаимоувязанных опорных профилей, в разных регионах при необходимости включающие, кроме того: электроразведочные работы, геохимическую съемку, гравиметрическую и аэромагнитную съемки, другие виды исследований. - строительство параметрических скважин на опорных профилях в различных структурно-формационных зонах - тематические работы. 	<p>Ресурсы D₂, D₁</p>
<p>Оценки зон нефтегазонакопления</p>	<p>Нефтегазоперспективные зоны или их части, потенциально продуктивные комплексы и горизонты</p>	<ul style="list-style-type: none"> - комплексные площадные сейсморазведочные работы 2D по сети профилей плотностью 0,1 – 0,4 км/км², при необходимости включающие также: электроразведочные работы, геохимическую съемку, гравиметрическую и аэромагнитную съемки, другие работы. - строительство параметрических скважин на пересечении сейсмических профилей в различных структурно-фациальных условиях в пределах выявленных зон нефтегазонакопления. - тематические работы. 	<p>Ресурсы D₁, D₂, Дл</p>

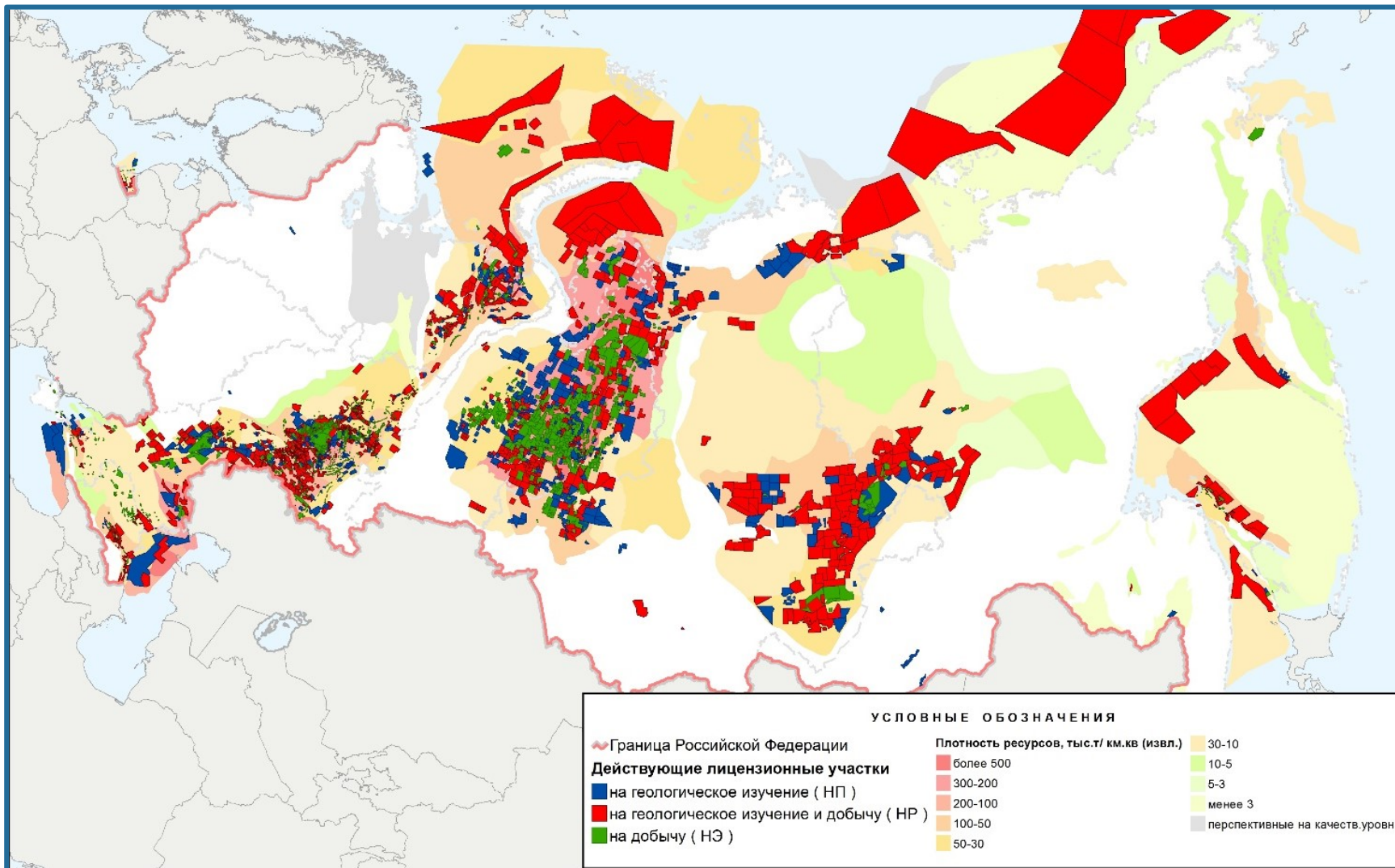
ОБЗОРНАЯ КАРТА СЕЙСМИЧЕСКОЙ ИЗУЧЕННОСТИ ТЕРРИТОРИИ РОССИЙСКОЙ ФЕДЕРАЦИИ



ОБЗОРНАЯ КАРТА БУРОВОЙ ИЗУЧЕННОСТИ ТЕРРИТОРИИ РОССИЙСКОЙ ФЕДЕРАЦИИ



СОСТОЯНИЕ ЛИЦЕНЗИРОВАНИЯ НА УВС НА ТЕРРИТОРИИ РФ НА 01.06.2020 Г.



К нераспределенному фонду недр относится всего 4,8% запасов нефти, газа – 3,5% от общих запасов всех категорий России.

Соответственно к распределенному фонду недр относится 95,2% запасов нефти и 96,5% запасов газа от общих запасов всех категорий России.

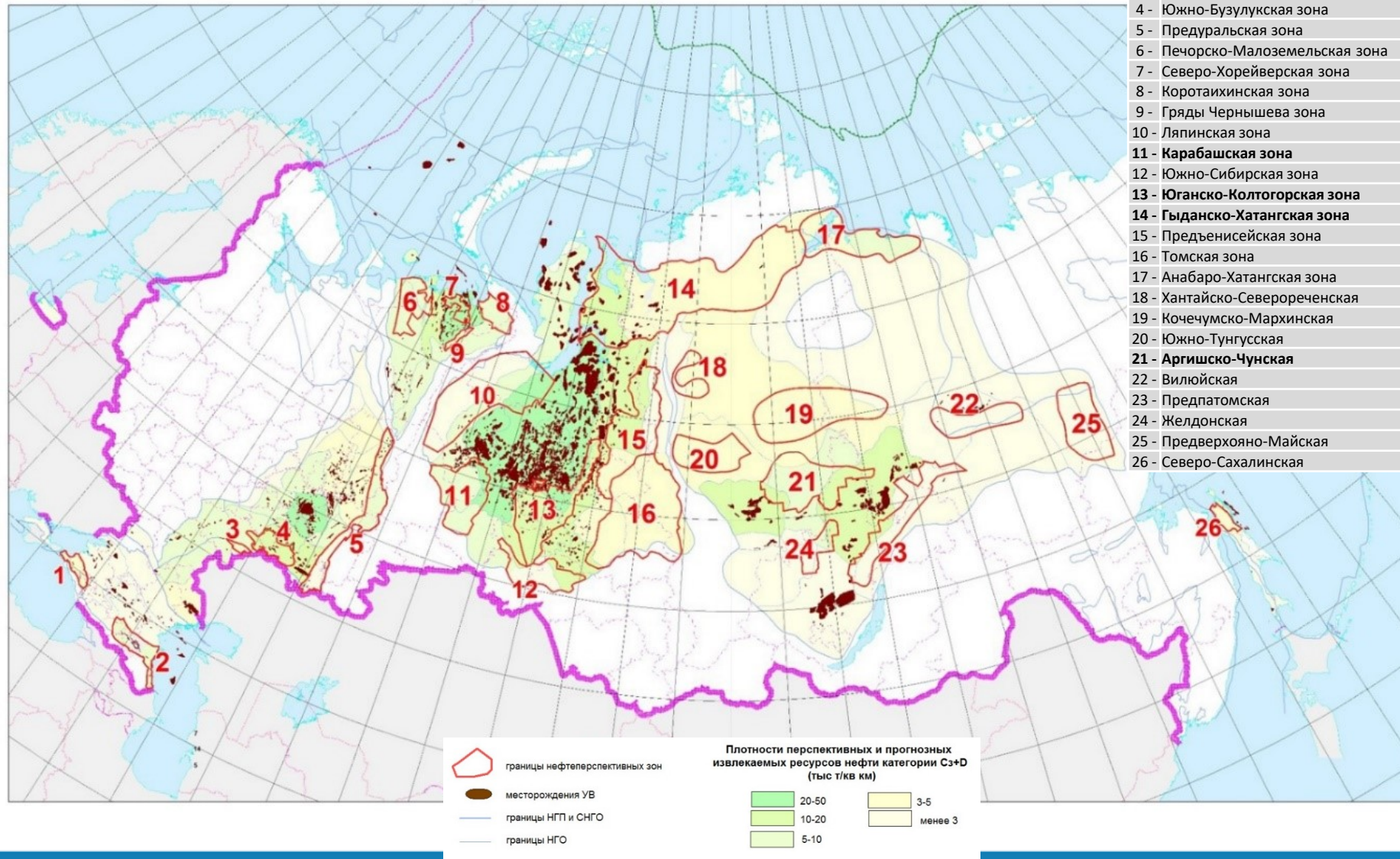
На 01.03.2021 на углеводородное сырье выдано 3902 лицензий в том числе пользователям недр: 2126 – НЭ; 1179- НР; 597– НП.

В то же время по стране отлицензировано только 34% площади нефтеперспективных земель. В основном это участки с прогнозными и перспективными ресурсами. То есть налицо необходимость резкого увеличения объемов работ поискового этапа.

Общая площадь перспективных на углеводороды земель суши и шельфа Российской Федерации – 14,6 млн км²

К нераспределенному фонду недр относятся 10,4 млн км², из них 10 % расположены в пределах заповедных территорий (ООПТ)

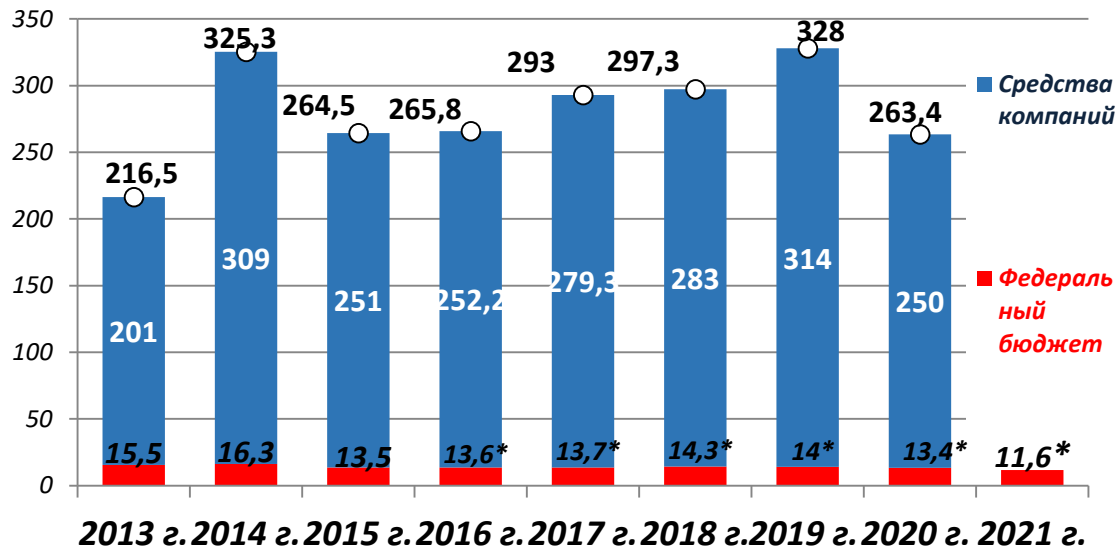
ОБЗОРНАЯ СХЕМА РАСПОЛОЖЕНИЯ НЕФТЕГАЗОПЕРСПЕКТИВНЫХ ЗОН И РАСПРЕДЕЛЕНИЕ ПЛОТНОСТЕЙ РЕСУРСОВ



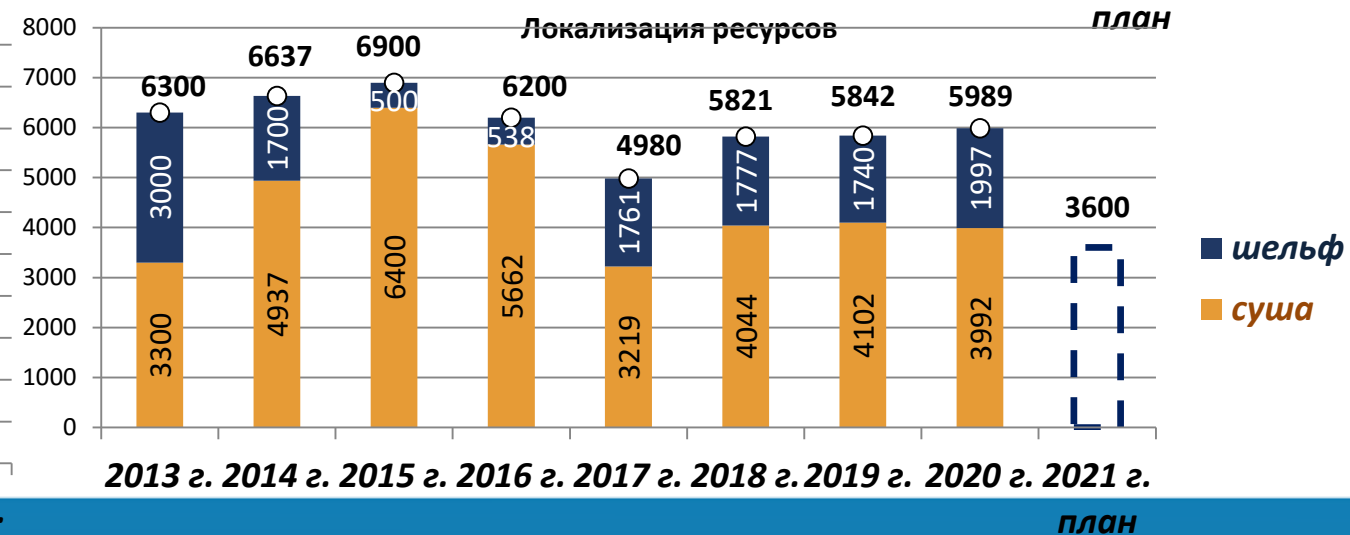
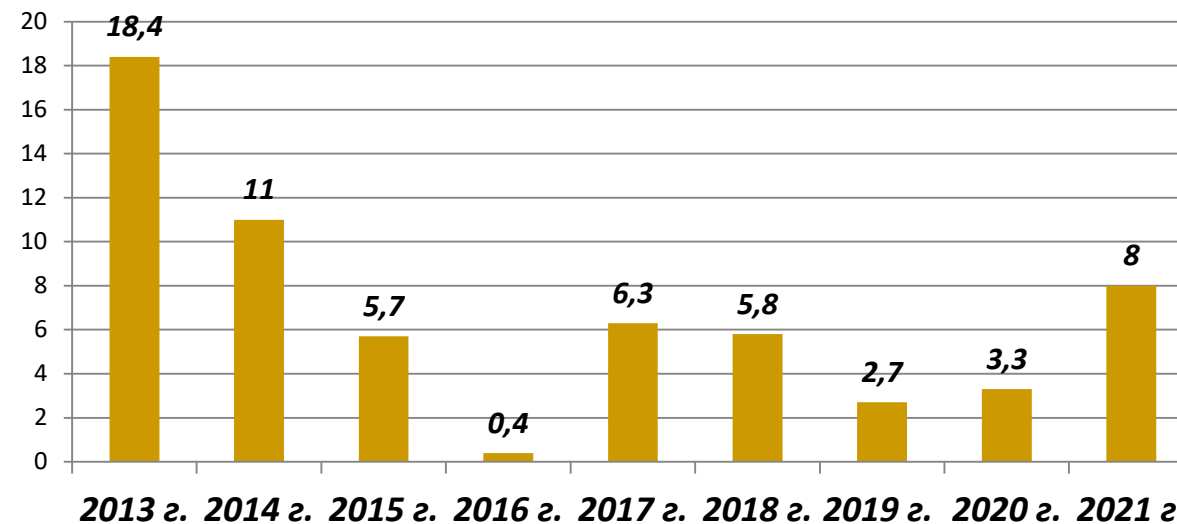


ОБЪЕМЫ ГЕОЛОГОРАЗВЕДОЧНЫХ РАБОТ НА НЕФТЬ И ГАЗ В ФИЗИЧЕСКОМ И ДЕНЕЖНОМ ВЫРАЖЕНИИ (федеральный бюджет)

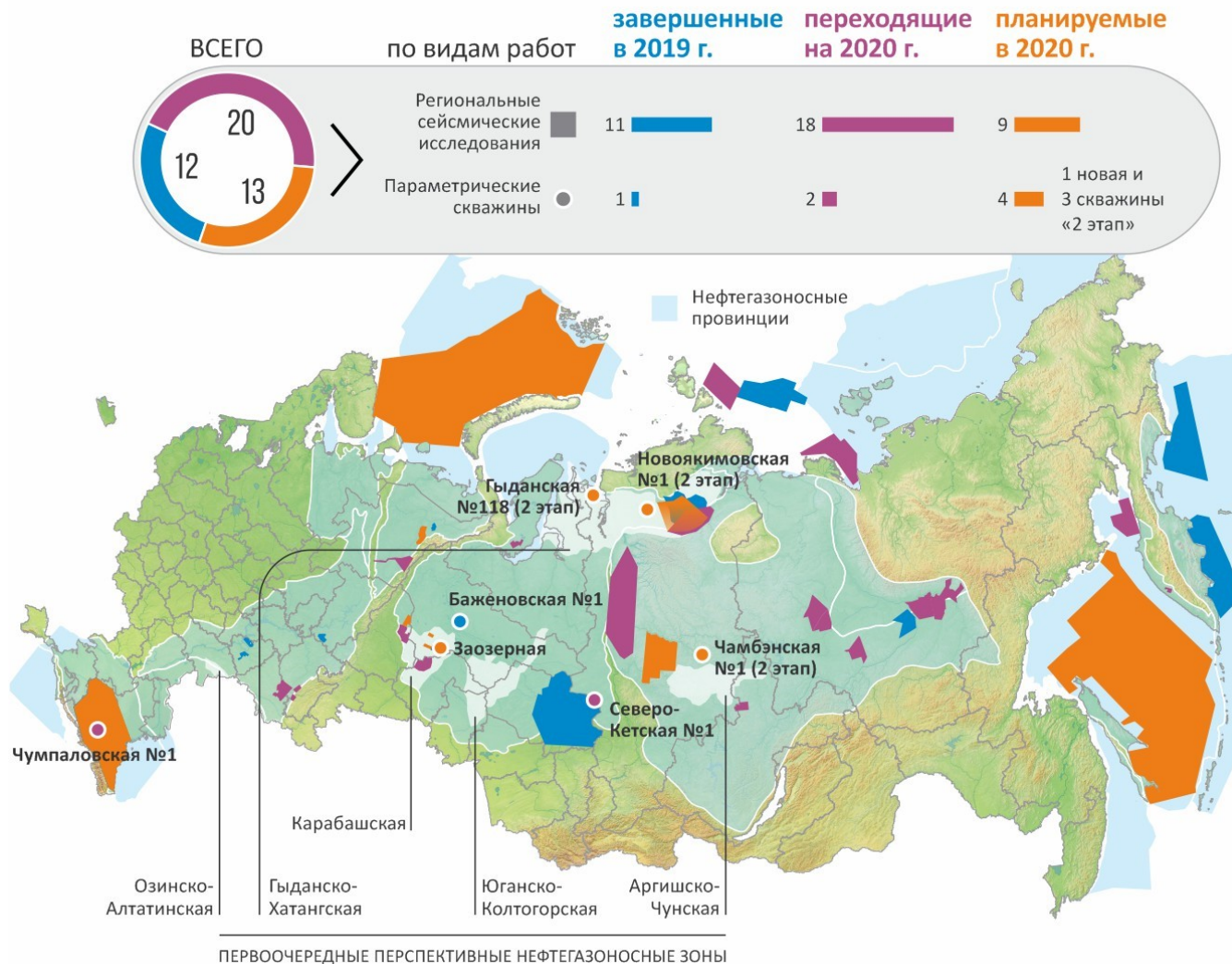
Динамика финансирования ГРП на нефть и газ, млрд.руб



Объем параметрического бурения, тыс.м



ОБЪЕКТЫ ГЕОЛОГОРАЗВЕДОЧНЫХ РАБОТ НА НЕФТЬ И ГАЗ, ВЫПОЛНЯВШИЕСЯ ЗА СЧЕТ СРЕДСТВ ФЕДЕРАЛЬНОГО БЮДЖЕТА В 2019-2020 ГОДУ

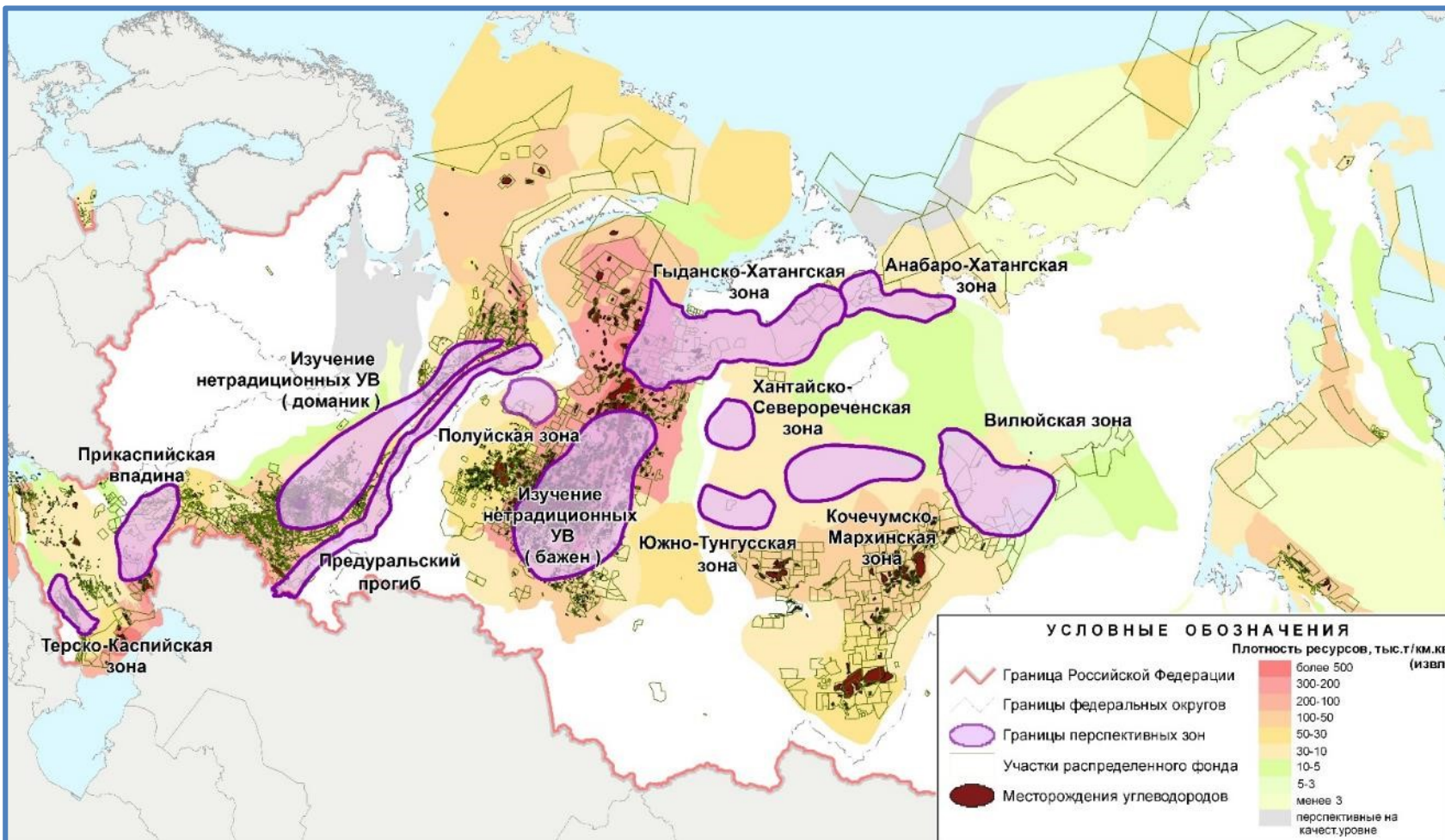


Финансирование ГРП на УВС за счет средств ФБ и доходы от аукционов (конкурсов) в 2013-2019 гг., млрд руб.

Номер на карте	Перспективная зона	Финансирование	Доходы
1	Озинско-Алтайнская зона	1,208	0,25
2	Карабашская зона	2,303	3,04
3	Юганско-Колтогорская зона	0,881	25,41
4	Гыданско-Хатангская зона	17,843	26,98
5	Аргишско-Чунская зона	8,275	1,63
ИТОГО		30,510	57,31

Геологоразведочные работы на углеводородное сырье концентрировались на приоритетных направлениях воспроизводства минерально-сырьевой базы, в т. ч. в 5-ти первоочередных перспективных зонах нефтегазоносности, Восточной Сибири, Южной Якутии

ОСНОВНЫЕ НАПРАВЛЕНИЯ ГРР ЗА СЧЕТ СРЕДСТВ ФЕДЕРАЛЬНОГО БЮДЖЕТА



Перспективные зоны Восточной Сибири и Республики Саха:

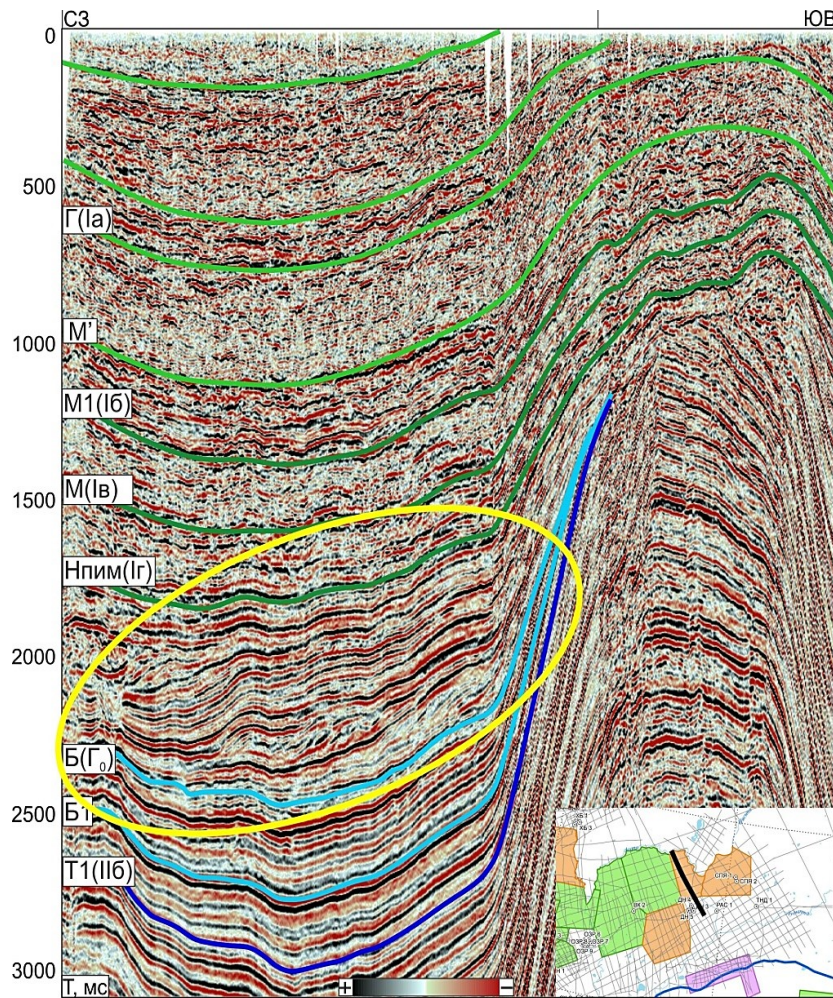
- Изучение зоны распространения барьерной рифовой системы нижнего-среднего кембрия в пределах Кочечумо-Мархинской НГПЗ
- Уточнение геологического строения и перспектив нефтеносности зоны выклинивания рифейских и вендских отложений в пределах Аргишко-Чунской перспективной зоны
- Уточнение геологического строения и перспектив нефтеносности зоны сочленения Вилюйской синеклизы с Алданской антеклизой.

На остальной территории РФ:

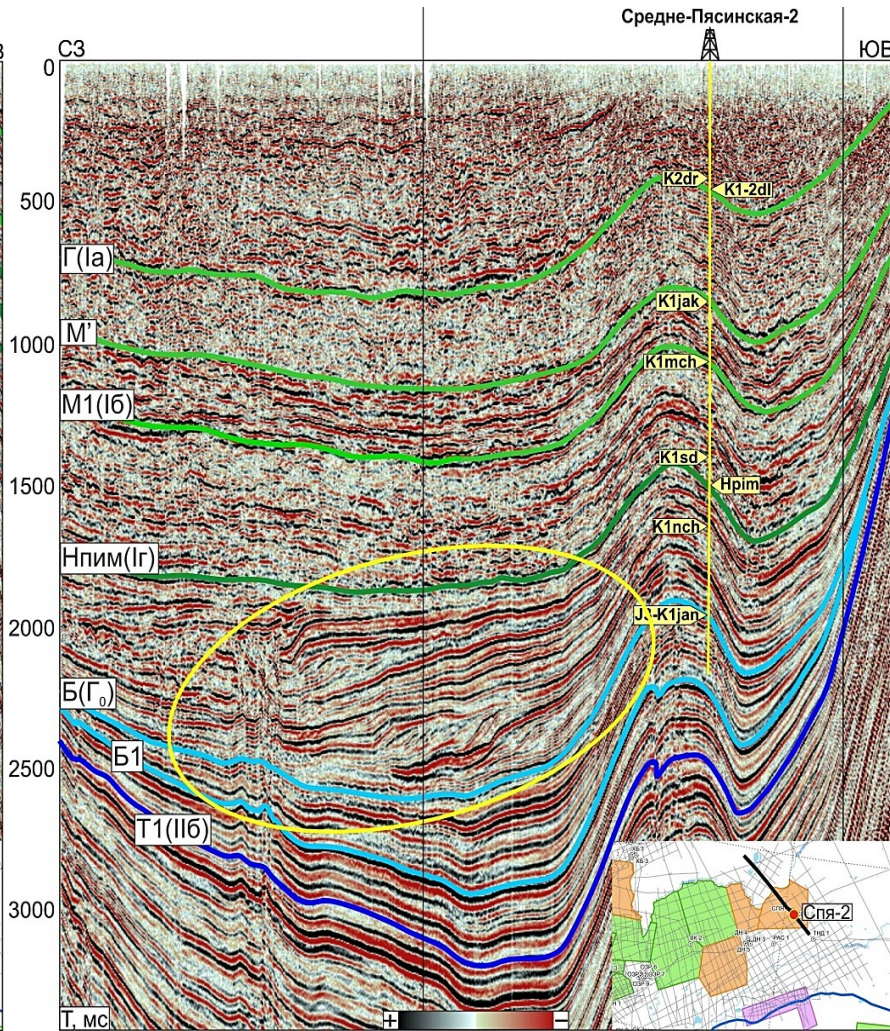
- Оценка перспектив нефтегазоносности Предуральского передового прогиба
- Продолжение изучения подсолевых отложений Прикаспийской впадины и Терско-Каспийского прогиба
- Изучение нетрадиционных источников углеводородов (отложения доманикового типа и баженовская свита)

ГЫДАНСКО-ХАТАНГСКАЯ ЗОНА ПРИМЕР НЕОКОМСКОГО КЛИНОФОРМНОГО КОМПЛЕКСА

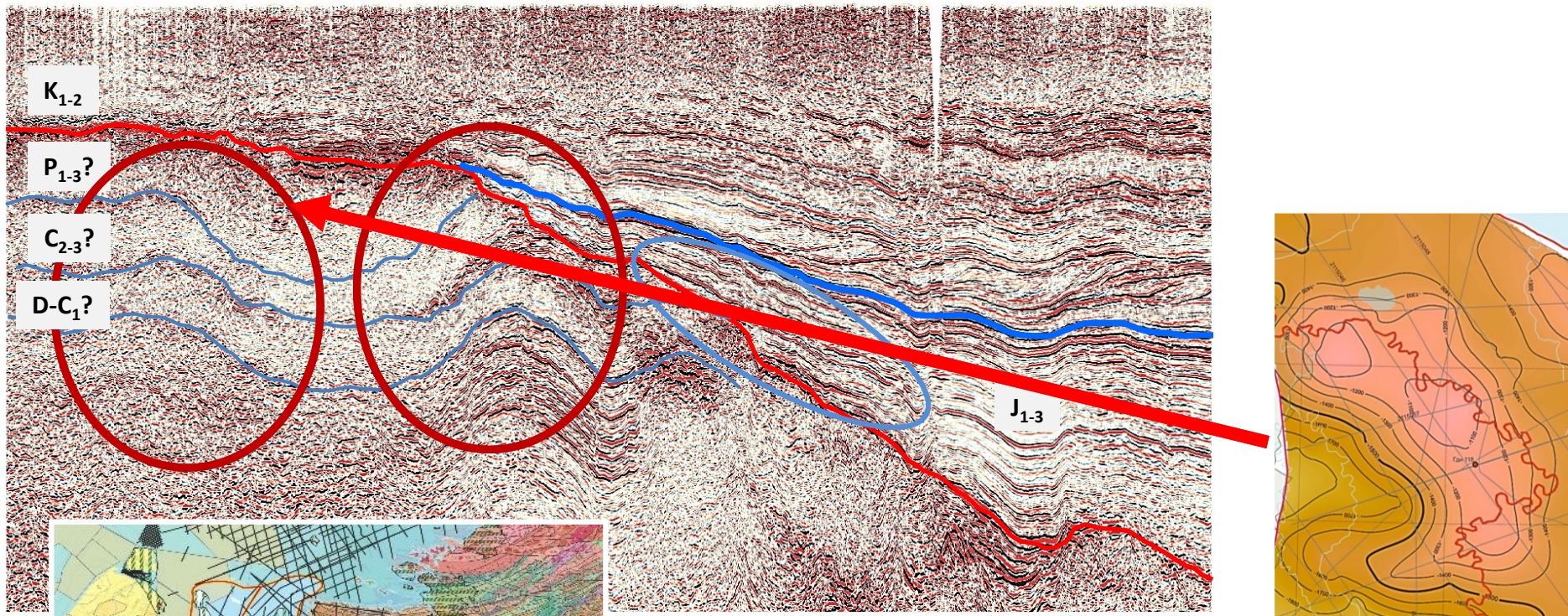
Сейсмогеологический разрез
по линии профиля 0314411



Сейсмогеологический разрез
по линии профиля 6210117-6213117



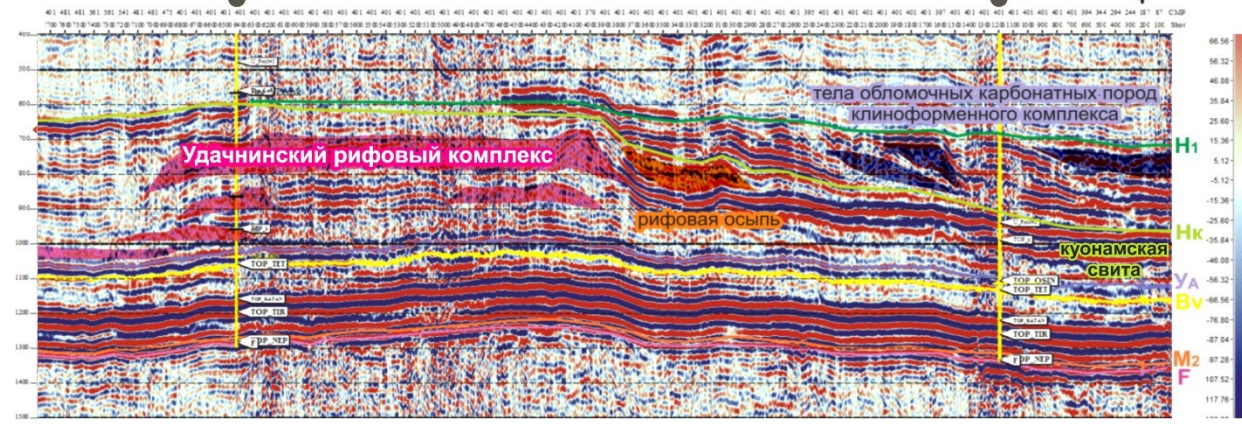
Зоны выклинивания юрских отложений и антиклинальные объекты палеозойского возраста



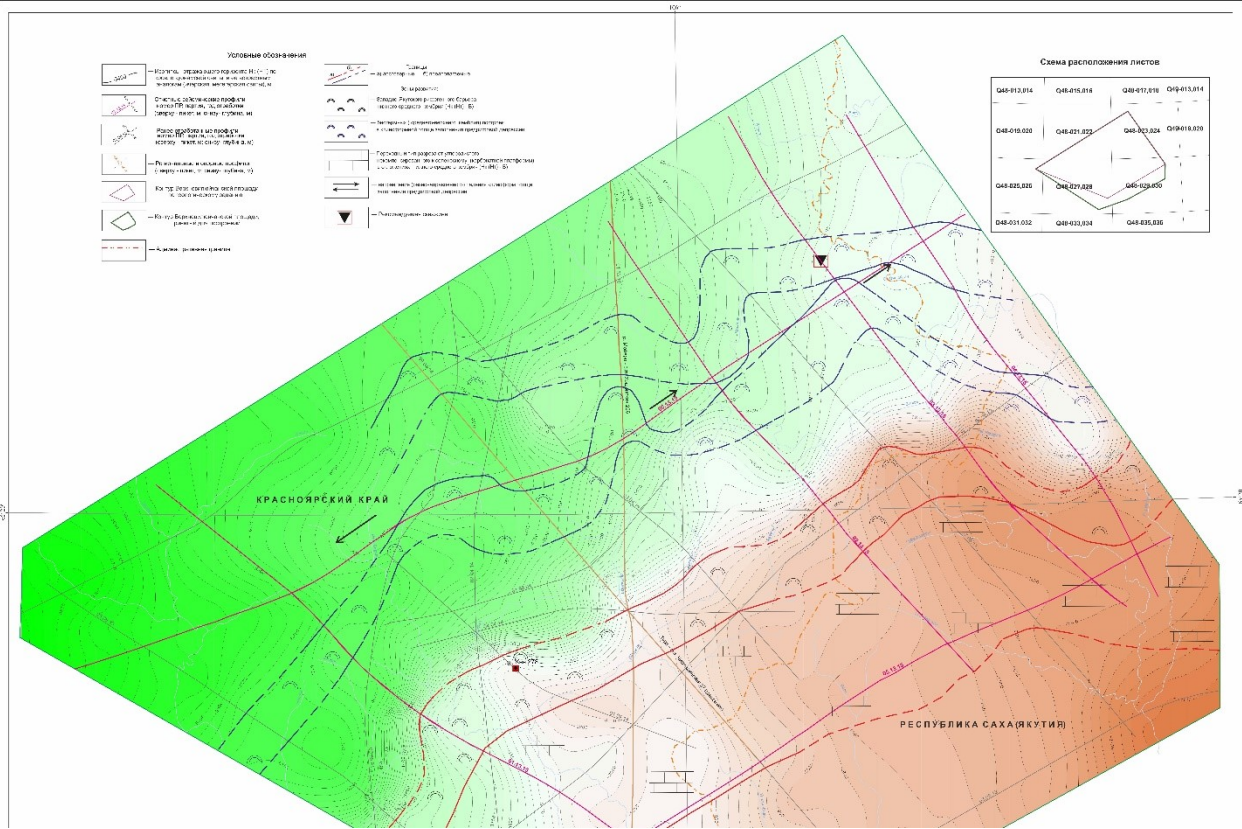
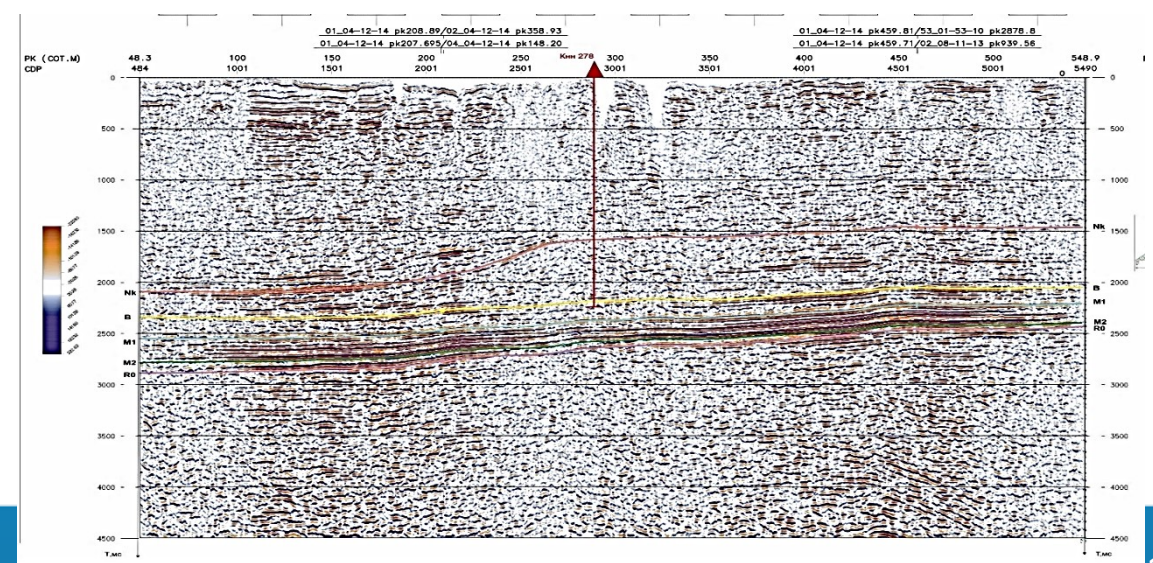
Структурная карта
вблизи кровли
терригенных
палеозойских
отложений

Седиментологическая интерпретация сейсмопрофиля PR

10 Скв. Танхайская 708 Скв. Сохолохская 706



Местоположения скважины Канандинская 278



Структурная карта по отражающему горизонту Nk (кровля ичерской свиты в пределах карбонатной платформы и пачки аргиллитов внутри куонамской свиты)

ВЫВОДЫ

1. Слабоизученные нефтегазоперспективные территории занимают значительные площади практически во всех нефтегазоносных провинциях Российской Федерации. Для полноценного воспроизводства поискового задела, необходимо преодолеть негативные тренды последних лет и наращивать объемы региональных геологоразведочных работ на нефть и газ
2. Важнейшей частью региональных работ являются тематические работы, количественная оценка ресурсов и крупные региональные обобщения, которые необходимо выполнять по мере завершения стадий регионального изучения.
3. Предлагается в ближайшие годы выполнить региональные обобщения по Баренцеву и Охотскому морям, Восточному Предкавказью, обрамлению Вилюйской синеклизы, актуализировать геологическую модель Гыдано-Хатангской зоны, начать новый цикл количественной оценки.
4. В скорректированный перечень первоочередных нефтеперспективных зон предлагается помимо продолжающихся изучением Гыданско-Хатангской, Аргишско-Чунской и Карабашской внести новые зоны: Предуральскую, Полуйскую Вилюйскую и Кочечумско-Мархинскую.



**СПАСИБО
ЗА ВНИМАНИЕ!**